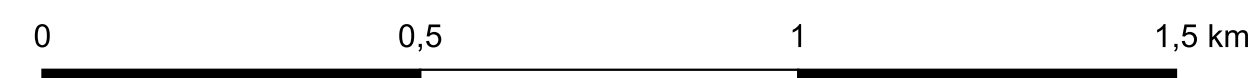


STUDIUM UWARUNKOWAŃ I KIERUNKÓW ZAGOSPODAROWANIA PRZESTRZENNEGO MIASTA OSTRÓW MAZOWIECKA

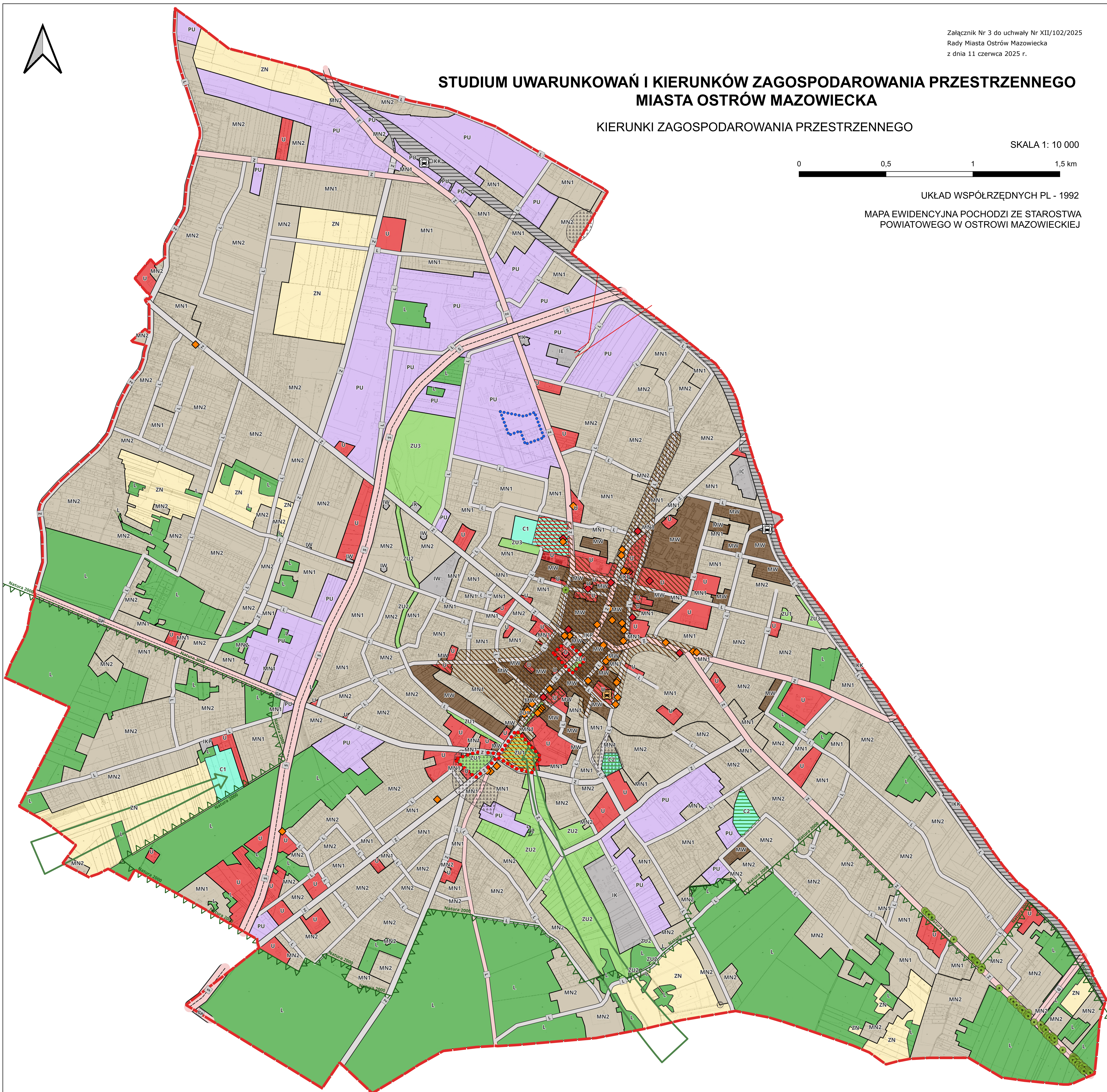
KIERUNKI ZAGOSPODAROWANIA PRZESTRZENNEGO

SKALA 1: 10 000



UKŁAD WSPÓŁRZĘDNYCH PL - 1992

MAPA EWIDENCYJNA POCHODZI ZE STAROSTWA
POWIATOWEGO W OSTROWI MAZOWIECKIEJ



LEGENDA:

GRANICA OBSZARU STUDIUM, GRANICA MIASTA OSTRÓW MAZOWIECKA

STRUKTURA PRZESTRZENNA MIASTA I PRZEZNACZENIE TERENÓW

STREFY ZABUDOWY

- Strefa wielofunkcyjna z zabudową mieszkaniową wielorodzinną
- Strefa wielofunkcyjna z zabudową mieszkaniową jednorodziną
- Strefa usługowa
- Strefa gospodarcza
- Strefa infrastrukturalna (IW - tereny wodociągów, IK - tereny kanalizacji, IE - tereny elektroenergetyki, IC - tereny ciepłownictwa, IKK - tereny kolejowe, IKP - tereny większych parkingów miejskich)

STREFY Z OGRANICZENIEM ZABUDOWY, TWORZĄCE ZIELONĄ INFRASTRUKTURĘ

- Strefa rolna lub zieleni naturalnej
- Strefa lasów
- Strefa zieleni urządzonej i rekreacji (ZU1/ZU2 - tereny zieleni urządzonej, ZU3 - tereny ogrodów działkowych, ZU4 - tereny placów miejskich z zielenią towarzyszącą)
- Strefa cmentarzy (C1 - cmentarze czynne, C2 - cmentarze zamknięte)

KIERUNKI ROZWOJU SYSTEMÓW INFRASTRUKTURY TECHNICZNEJ I KOMUNIKACJI

INWESTYCJE CELU PUBLICZNEGO O ZNACZENIU PONADLOKALNYM

- Napowietrzna linia elektroenergetyczna wysokiego napięcia 110 kV
- Dworzec lub przystanek kolejowy
- IE - Tereny elektroenergetyki
- IKK - Tereny kolejowe
- S- Droga publiczna klasy ekspresowej
- GP- Droga publiczna klasy głównej ruchu przyspieszonego
- G- Droga publiczna klasy głównej
- Z- Droga publiczna klasy zbiorczej
- L- Pozostałe drogi publiczne układu podstawowego

INWESTYCJE CELU PUBLICZNEGO O ZNACZENIU LOKALNYM

- IW - Tereny wodociągów
- IK - Tereny kanalizacji
- IC - Tereny ciepłownictwa
- Dworzec autobusowy
- Z- Droga publiczna klasy zbiorczej
- L- Pozostałe drogi publiczne układu podstawowego

OBSZARY OCHRONY DÓBR KULTURY

- Obiekt będący w Gminnej Ewidencji Zabytków, w tym w rejestrze zabytków
- Obiekt będący w Gminnej Ewidencji Zabytków
- Strefy ochrony dóbr kultury
 - Cmentarz parafialny rzymsko-katolicki będący w Gminnej Ewidencji Zabytków, w tym w rejestrze zabytków
 - Park miejski będący w Gminnej Ewidencji Zabytków, w tym w rejestrze zabytków
 - Historyczny układ urbanistyczny będący w Gminnej Ewidencji Zabytków
 - Kirkut będący w Gminnej Ewidencji Zabytków
 - Stanowiska archeologiczne będące w Gminnej Ewidencji Zabytków

OBSZARY OCHRONY ŚRODOWISKA I JEGO ZASOBÓW, OCHRONY PRZYRODY I KRAJOBRAZU

- Obszary i obiekty podlegające ochronie na podstawie ustawy o ochronie przyrody
 - Pomnik przyrody
 - Granica obszaru specjalnej ochrony Natura 2000 - Puszcza Biała

TEREN ZAMKNIĘTY

- GRANICA OBSZARU PRZESTRZENI PUBLICZNEJ
- GRANICA OBSZARU LOKALIZACJI OBIEKTÓW HANDLOWYCH O POWIERZCHNI SPRZEDAŻY POWYŻEJ 2000M2