

MIASTO OSTRÓW MAZOWIECKA



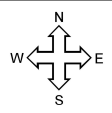
KIERUNKI I POLITYKA PRZESTRZENNA

Załącznik Nr 2 do Uchwały Nr XXXVII/159/2012

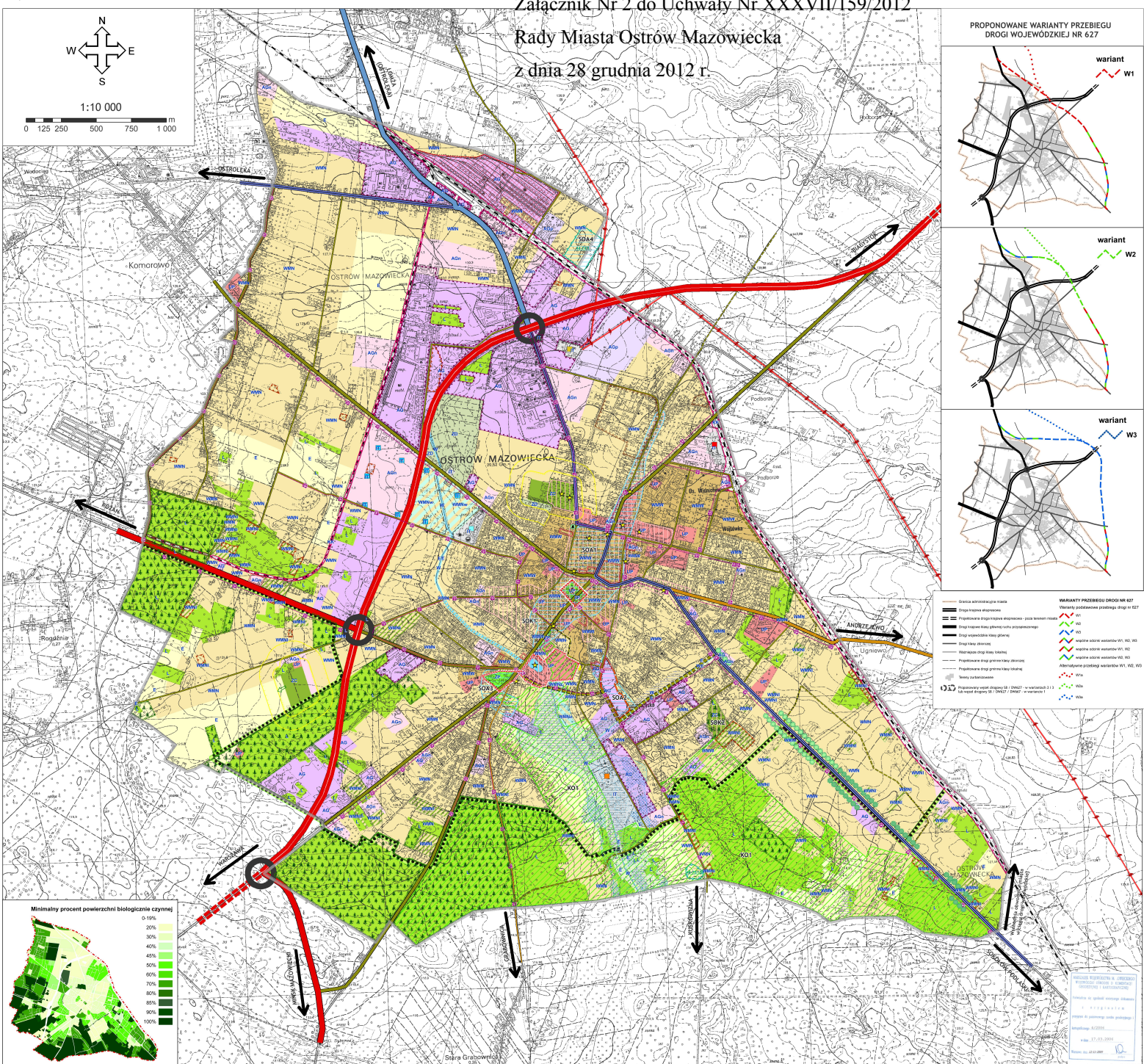
Rady Miasta Ostrow Mazowiecka

z dnia 28 grudnia 2012 r.

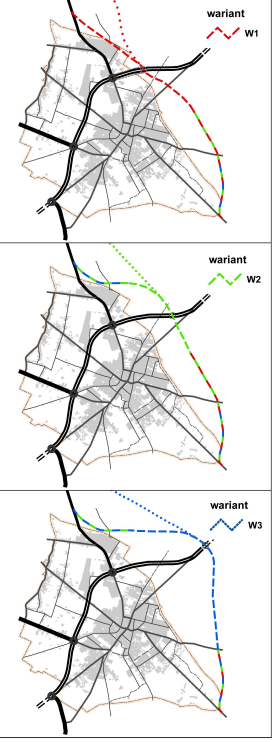
Załącznik nr 4
do Uchwały Nr XXXI/197/2009
z dnia 18 grudnia 2009 r.
Rady Miasta Ostrow Mazowiecka



1:10 000
0 125 250 500 750 1 000 m

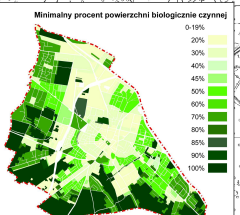


PROPONOWANE WARIANTY PRZEBIEGU DROGI WOJEWÓDZKIEJ NR 627



WARIANTY PRZEBIEGU DROGI NR 627
Obszary o zabudowie przemysłowej, drog nr 1027

W1	W2	W3
W4	W5	W6
W7	W8	W9
W10	W11	W12
W13	W14	W15
W16	W17	W18
W19	W20	W21
W22	W23	W24
W25	W26	W27
W28	W29	W30
W31	W32	W33
W34	W35	W36
W37	W38	W39
W40	W41	W42
W43	W44	W45
W46	W47	W48
W49	W50	W51
W52	W53	W54
W55	W56	W57
W58	W59	W60
W61	W62	W63
W64	W65	W66
W67	W68	W69
W70	W71	W72
W73	W74	W75
W76	W77	W78
W79	W80	W81
W82	W83	W84
W85	W86	W87
W88	W89	W90
W91	W92	W93
W94	W95	W96
W97	W98	W99
W100	W101	W102



Legenda

PRZEZNACZENIE TERENU

Tereny zabudowlane:

- W1N - Tereny wielofunkcyjne z dominującą funkcją zabudowy mieszkaniowej (jednorodnorodnej)
- W2Nz - Tereny zabudowy mieszkaniowej jednorodnorodnej na terenach określonych załącznikami
- W3Nz - Tereny zabudowy mieszkaniowej jednorodnorodnej w rejonach strategicznych (typ wsi)
- W4N - Tereny zabudowy mieszkaniowej jednorodnorodnej na obszarach leśnych
- W5N - Tereny wielofunkcyjne z dominującą funkcją zabudowy mieszkaniowej wielorodnorodnej
- W6 - Tereny usług publicznych
- W7 - Tereny usług publicznych
- W8 - Tereny usług publicznych
- W9 - Tereny usług publicznych
- W10 - Tereny usług publicznych
- W11 - Tereny usług publicznych
- W12 - Tereny usług publicznych
- W13 - Tereny usług publicznych
- W14 - Tereny usług publicznych
- W15 - Tereny usług publicznych
- W16 - Tereny usług publicznych
- W17 - Tereny usług publicznych
- W18 - Tereny usług publicznych
- W19 - Tereny usług publicznych
- W20 - Tereny usług publicznych
- W21 - Tereny usług publicznych
- W22 - Tereny usług publicznych
- W23 - Tereny usług publicznych
- W24 - Tereny usług publicznych
- W25 - Tereny usług publicznych
- W26 - Tereny usług publicznych
- W27 - Tereny usług publicznych
- W28 - Tereny usług publicznych
- W29 - Tereny usług publicznych
- W30 - Tereny usług publicznych
- W31 - Tereny usług publicznych
- W32 - Tereny usług publicznych
- W33 - Tereny usług publicznych
- W34 - Tereny usług publicznych
- W35 - Tereny usług publicznych
- W36 - Tereny usług publicznych
- W37 - Tereny usług publicznych
- W38 - Tereny usług publicznych
- W39 - Tereny usług publicznych
- W40 - Tereny usług publicznych
- W41 - Tereny usług publicznych
- W42 - Tereny usług publicznych
- W43 - Tereny usług publicznych
- W44 - Tereny usług publicznych
- W45 - Tereny usług publicznych
- W46 - Tereny usług publicznych
- W47 - Tereny usług publicznych
- W48 - Tereny usług publicznych
- W49 - Tereny usług publicznych
- W50 - Tereny usług publicznych
- W51 - Tereny usług publicznych
- W52 - Tereny usług publicznych
- W53 - Tereny usług publicznych
- W54 - Tereny usług publicznych
- W55 - Tereny usług publicznych
- W56 - Tereny usług publicznych
- W57 - Tereny usług publicznych
- W58 - Tereny usług publicznych
- W59 - Tereny usług publicznych
- W60 - Tereny usług publicznych
- W61 - Tereny usług publicznych
- W62 - Tereny usług publicznych
- W63 - Tereny usług publicznych
- W64 - Tereny usług publicznych
- W65 - Tereny usług publicznych
- W66 - Tereny usług publicznych
- W67 - Tereny usług publicznych
- W68 - Tereny usług publicznych
- W69 - Tereny usług publicznych
- W70 - Tereny usług publicznych
- W71 - Tereny usług publicznych
- W72 - Tereny usług publicznych
- W73 - Tereny usług publicznych
- W74 - Tereny usług publicznych
- W75 - Tereny usług publicznych
- W76 - Tereny usług publicznych
- W77 - Tereny usług publicznych
- W78 - Tereny usług publicznych
- W79 - Tereny usług publicznych
- W80 - Tereny usług publicznych
- W81 - Tereny usług publicznych
- W82 - Tereny usług publicznych
- W83 - Tereny usług publicznych
- W84 - Tereny usług publicznych
- W85 - Tereny usług publicznych
- W86 - Tereny usług publicznych
- W87 - Tereny usług publicznych
- W88 - Tereny usług publicznych
- W89 - Tereny usług publicznych
- W90 - Tereny usług publicznych
- W91 - Tereny usług publicznych
- W92 - Tereny usług publicznych
- W93 - Tereny usług publicznych
- W94 - Tereny usług publicznych
- W95 - Tereny usług publicznych
- W96 - Tereny usług publicznych
- W97 - Tereny usług publicznych
- W98 - Tereny usług publicznych
- W99 - Tereny usług publicznych
- W100 - Tereny usług publicznych

Tereny niezabudowlane - wyłączone spod zabudowy:

- E - Tereny objęte bez prawa do zabudowy w tym tereny użytkowane rolniczo
- W - Tereny wód
- L - Tereny lasów i zadrzewień

OGRODNIENIA W ZAGOSPODAROWANIU

- Tereny objęte na podstawie wadliwej decyzji - wyłączone spod zabudowy
- Tereny zalegające
- Obszar posiadający podległą siłą deklaratywną
- Grunty słabodonne
- Santuarne strefy ochronne wokół czynnych cmentarzy
- Granica strefy 50 m
- Granica strefy 150 m
- Manuskrypt potencjalny powiększenia cmentarza komunalnego

SYSTEM KOMUNIKACYJNY

Kierunki rozwoju układu drogowego - inwestycje celu publicznego o znaczeniu ponadlokalnym:

- Droga krajowa ekspresowa
- Projektowana droga krajowa ekspresowa poza terenem miasta
- Droga krajowa główna ruchu przyspieszonego
- Droga wojewódzka klasy zbiorczej
- Droga powiatowa klasy zbiorczej
- Droga powiatowa klasy lokalnej

Kierunki rozwoju układu drogowego - inwestycje celu publicznego o znaczeniu lokalnym:

- Projektowana droga gminna klasy zbiorczej
- Projektowana droga gminna klasy lokalnej
- Ważniejsze drogi gminne klasy lokalnej
- Ważniejsze drogi gminne klasy lokalnej
- Linia kolejowa
- Ścieżki rowerowe lub ciągi pieszo-rowerowe

OBIEKTY KOMUNIKACYJNE

- Istniejący węzeł drogowy
- Drogi gminne propozycjonalne po skanalizowanych odcinkach rzeki Czuchówka i jej dopływ.

ELEMENTY INFRASTRUKTURY TECHNICZNEJ

Inwestycje celu publicznego o znaczeniu lokalnym:

- Ciepłownia rejonowa
- Projektowana kotłownia gazowa
- Stacja wodociągowa
- Ujęcie wody
- Projektowane ujęcie wody
- Oczyszczalnia ścieków

Inwestycje celu publicznego o znaczeniu ponadlokalnym:

- GP "Ostrow Mazowiecka" 150 / 150W
- Linia elektroenergetyczna 110kV
- Obszary, na których dopuszczona jest lokalizacja stacji bazowych i przekaźnikowych telefonii komórkowej

ŚRODOWISKO KULTUROWE

- Obiekty wpisane do rejestru zabytków
- Obszary stanowisk archeologicznych znajdujące się w ewidencji służb archeologicznych Wojewódzkiego Konserwatora Zabytków
- Strefy ochrony konserwatorskiej (SO1, SO2)
- Strefy ochrony konserwatorskiej (SO1, SO2, SO3, SO4)
- Strefa krajobrazowo-otulająca (KO1)

ŚRODOWISKO PRZYRODNICZE

- Granica obszaru NATURA 2000 kod PLB140007 "Puszcz Białe"
- Pomnik przyrody - "Młode eucalipty"
- Pomnik przyrody "Aleja Sosnowa II" - stwierdzone występowanie drzew pomnikowych na gruncie
- Pomnik przyrody "Aleja Sosnowa II" - zasięg występowania w drzewach ROOS
- Lasy ochronne
- Obszary wymagające uzyskania zgody na zmianę przeznaczenia gruntów:
 - na cele ekologiczne

Załącznik nr 2 - Wyrys ze Studium uwarunkowań i kierunków zagospodarowania przestrzennego miasta Ostrow Mazowiecka