

~~Wzajemne stosunki~~
~~do projektu decyzji~~ Nr AB.7552-308/08
~~opracował~~ data 27.08.2008

PROJEKT BUDOWLANY

na przebudowę nawierzchni ulicy Surowskiego
w Ostrowi Mazowieckiej

Inwestor: Miasto Ostrów Mazowiecka
07-300 Ostrów Mazowiecka
ul. 3-go Maja 66

Adres budowy: ulica Surowskiego w Ostrowi Mazowieckiej
07-300 Ostrów Mazowiecka

Projektant:


Marian Pecura

upr. proj.GT IIa – 0073/9/76 U.W Ostrolęka
czł. MJJB W-wa Nr ewid. MAZ/BO-4094/01

PROJEKT BUDOWLANY

na przebudowę nawierzchni ulicy Surowskiego w Ostrowi Mazowieckiej

STAROSTWO POWIATOWE
w Ostrowi Mazowieckiej
07-300 Ostrow Mazowiecka
ul. 3 Maja 68

Inwestor: Miasto Ostrow Mazowiecka

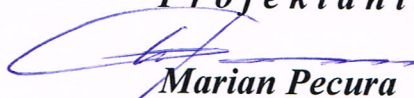
07-300 Ostrow Mazowiecka

ul. 3-go Maja 66

Załączniki:

1. Opis techniczny.
2. Protokół z ustalenia danych wyjściowych do projektu.
3. Uprawnienia projektowe projektanta - 2 egz.
4. Oświadczenie projektanta.
5. Plan sytuacyjny.
6. Przekroje konstrukcyjne nawierzchni.
7. Profil podłużny
8. Płyta ściekowa betonowa KPED 01.03
9. Rys. „Studzienka ściekowa”
10. Tabela robót ziemnych
11. Przedmiar robót
12. Kosztorys ofertowy

Projektant:



Marian Pecura

upr. prof. GT IIa – 0073/9/76 U.W Ostrołęka
czł. MJJB W-wa Nr ewid. MAZ/BO-4094/01

OPIS TECHNICZNY

do projektu na przebudowę nawierzchni ulicy Surowskiego w Ostrowi Mazowieckiej

STAROSTWO POWIATOWE
w Ostrowi Mazowieckiej
07-300 Ostrow Mazowiecka
ul.3 Maja 68

I. Dane ogólne.

1. Przedmiot i zakres inwestycji.

Przedmiotem zadania jest przebudowa nawierzchni ulicy Surowskiego na odcinku od ulicy Duboisa do ulicy Bielskiej. Przebudowa na dwóch odcinkach.

Odcinek I od ulicy Duboisa długości 272,0m. Odcinek II od ulicy Bielskiej długości 58,0m

Roboty drogowe obejmują wykonanie następujących elementów robót:

- roboty ziemne – wykopy i profilowanie pod warstwy konstrukcyjne nawierzchni;
- ustawienie krawężników betonowych oporowych 12x25cm;
- wykonanie ścieku z elementów prefabrykowanych długości 58,0m;
- wykonanie studzienki ściekowej Ø 50cm z kratą żeliwną i przykanalika z rur PVC Ø 200 mm
- wykonanie podbudowy grubości 18cm z gruntu i kruszywa naturalnego stabilizowanego cementem o pow. 1539,0m² o wytrzymałości 5MPa;
- wykonanie nawierzchni bitumicznej z betonu asfaltowego na ruch KR-2 o łącznej powierzchni (1539,0m²+370,0m²)=1909,0m²;
- oznakowanie pionowe i poziome

2. Inwestor.

Inwestorem zadania jest Miasto Ostrow Mazowiecka ,07-300 Ostrow Mazowiecka ul. 3-go Maja 66 reprezentowane przez Burmistrza Miasta.

3. Podstawa opracowania.

Za podstawę do opracowania projektu przyjęto następujące materiały:

- dane wyjściowe do projektowania uzgodnione z Urzędem Miasta Ostrow Mazowiecka
- mapę sytuacyjno – wysokościową ulicy i przyległego terenu w skali 1:500
- Rozporządzenie Ministra Transportu i Gospodarki Morskiej z dn. 2 marca 1999r. w sprawie warunków technicznych jakim powinny odpowiadać drogi publiczne i ich usytuowanie (Dz. U. Nr 43)
- pomiary sytuacyjno – wysokościowe i analiza możliwości wykonania zadania dokonane przez Projektanta w terenie

II. Rozwiązania projektowe.

Przebudowa nawierzchni ulicy zaprojektowana została na dwóch odcinkach

- odcinek I od ulicy Duboisa do ulicy Bielskiej długości 272,0m

Odcinek II od ulicy Bielskiej do działek Nr. 4546/1, 4546/2, 4546/6, 4545/1, 4545/2. Przebieg trasy obu odcinków pokazano został na rysunku „Plan sytuacyjny” w skali 1:500.

1. Podstawowe parametry techniczne.

- klasa techniczna D droga dojazdowa;
- obciążenie ruchem KR-1;
- przekrój szlakowy o spadku daszkowym
- szerokość jezdni odcinek I 5,50m (2 pasy ruchu 2x2,75m) i obustronne pobocza gruntowe szerokości 2x2,0m
- szerokość jezdni odcinek II 6,00m (2 pasy ruchu 2x3,00m);
- nawierzchnia jezdni obramowana krawężnikiem betonowym wtopionym 12x25cm

2. Konstrukcja nawierzchni

a) odcinek I od km 0+000 do km 0+272

- warstwa ścieralna grubości 4cm z betonu asfaltowego 0/12.8, na ruch KR 1-2
- warstwa wiążąca grubości 5cm z betonu asfaltowego 0/12.8, na ruch KR 1-2
- podbudowa grubości 20cm z mieszanki kruszywa łamanego o frakcji 0/31,5mm stabilizowanego mechanicznie

Konstrukcja nawierzchni obramowana krawężnikiem betonowym wtopionym o wymiarach 12x25cm – opornikiem

Krawężnik betonowy-opornik ustawiać na ławie betonowej z oporem z betonu B-10.

Po ustawieniu oporników wykonać koryto pod warstwy konstrukcyjne nawierzchni.

Dno koryta zagęszczone do współczynnika Js – 0.98

Podbudowa z mieszanki kruszyw łamanych zagęszczona do wskaźnika nie mniejszego niż 1,0.

- pobocza obustronne gruntowe-ulepszone na grub. 15cm z mieszanki kruszywa łamanego i naturalnego 50/50% o frakcji 0/31,5mm.

b) Odcinek II od km 0+000 do km 0+058

- warstwa ścieralna grubości 3cm z betonu asfaltowego 0/12.8 na ruch KR 1-2
- warstwa wiążąca grubości 4cm z betonu asfaltowego 0/12.8 na ruch KR1-2
- podbudowa – istniejące podłoże z kruszywa naturalnego (pospółki) i destruktu z nawierzchni asfaltowej.

Istniejące podłoże na całym odcinku uzupełnić i wyrównać mieszanką kruszywa łamanego o frakcji 0/31,5mm.

STAROSTWO POWIATOWE
OSTRÓW MAZOWIECKI
07-300 Ostrów Mazowiecka
ul.3 Maja 68

Na skrzyżowaniu z ulicą Bielską na powierzchni około 70,0m² wykonać nową podbudowę grubości 20cm z kruszywa łamanego 0/31,5mm stabilizowanego mechanicznie.

Szczegóły wykonania konstrukcji jezdni podano na rysunku „Przekroje konstrukcyjne nawierzchni”

3. Profil podłużny.

Niwielebę początku odcinka I nawiązano do wysokości krawędzi ulicy Duboisa a dalszej do konfiguracji terenu i wjazdów gospodarczych na przyległe posesje mieszkalne.

Wartość rzędnych na profilu podłużnym odnoszą się do osi jezdni i przyjmować je od wartości reperów państwowych wskazanych przez geodetów.

Szczegółowe ukształtowanie wysokościowe jezdni podano na rysunku „Profil podłużny”.

III. Odwodnienie.

Odwodnienie powierzchniowe jezdni rozwiązano za pomocą spadków podłużnych i poprzecznych. Na połączeniu odcinka I i II ulicy po prawej stronie przy krawędzi jezdni, zaprojektowano ściek z elementów betonowych prefabrykowanych wg KPED 01.03

(w załączeniu) i studzienkę ściekową Ø 50cm z kratą żeliwną ściekową. Od studzienki ściekowej przykanalika z rur Ø 200 mm do istniejącego rowu odpływowego.

w km 0+016 wydłużenie istniejącego przepustu Ø 80cm o 2,50m i wykonanie ścianki czołowej z betonu B-20.

IV. Zabezpieczenie i informacja ruchu.

Oznakowanie znakami pionowymi na słupkach rurowych Ø50mm. Lokalizacja znaków podana na rysunku „Plan sytuacyjny” w skali 1:500.

Na obu odcinkach przewidziane jest ustawienie następujących znaków:

- A-7 szt.2
- A-1 szt.1
- A-2 szt.1
- A-30 szt. 3
- D-4a szt.1
- T-5 szt. 3 – tabliczki do znaków

Tarcze znaków mocowane na słupkach rurowych Ø50 mm malowanych farbą olejną przeciwkorozyjną koloru jasny szary lub ocynkowanych.

Słupki zakotwiczone w gruncie przy użyciu betonu.

V. Roboty inne.

Regulacja wysokościową włączów żeliwnych studni kanalizacyjnych poprzez podmurowanie komina do poziomu nawierzchni i regulacja skrzynek zasuw wodociagowych.

STAROSTWO POWIATOWE
w Ostrowi Mazowieckiej
ul. 3 Maja 68

VI. Ogólne wytyczne wykonania robót.

Przed przystąpieniem do robót Wykonawca winien przygotować plan tymczasowej organizacji ruchu i zabezpieczenia robót na czas budowy. Plan zgodnie z zarządcą drogi i Inspektorem Nadzoru.

Wykonawca winien zaopatrzyć się w aktualną mapę sytuacyjno – wysokościową terenu i zapoznać się z lokalizacją wszelkich urządzeń podziemnych.

Roboty budowlane prowadzić pod kierownictwem osoby posiadającej uprawnienia budowlane w branży drogowej i pod nadzorem Inspektora Nadzoru Inwentarskiego w rozumieniu przepisów prawa budowlanego.

Wszelkie materiały i prefabrykaty użyte do budowy powinny odpowiadać wymaganiom jakościowym określonym w polskich branżowych normach technicznych. Powinny posiadać świadectwa jakości (atesty, aprobaty techniczne) i dopuszczenia do budowy dróg.

Projektant:


Marian Pecura

upr. ~~prof.~~ GT IIa – 0073/9/76 U.W Ostrołęka
czł. MJJB W-wa Nr ewid. MAZ/BO-4094/01

Protokół

z ustalenia danych wyjściowych do projektu na przebudowę nawierzchni ulicy Surowskiego w Ostrowi Mazowieckiej

I. Strony ustalające

- 1) Jerzy Pawluczuk – Z-ca Burmistrza Miasta Ostrow Mazowiecka
- 2) Grzegorz Czyronis – Naczelnik Wydziału J.T w Urzędzie Miasta Ostrow Mazowiecka
- 2) Jacek Chmiel – Inspektor ds. inwestycji w Urzędzie Miasta Ostrow Mazowiecka
- 3) Marian Pecura – Projektant

II. Ustalenia

Inwestor – Miasto Ostrow Mazowiecka

07-300 Ostrow Mazowiecka

ul. 3-go Maja 66

Przedmiot inwestycji – przebudowa nawierzchni ulicy Surowskiego w Ostrowi
Mazowieckiej

Adres budowy – ulica Surowskiego w Ostrowi Mazowieckiej
07-300 Ostrow Mazowiecka

1. Zakres opracowania

Projekt budowlany na przebudowę nawierzchni ulicy Surowskiego na odcinku od ulicy
Dubois do ulicy Bielskiej i działek N. 4545/1, 4545/2, 4546/1, 4546/7 i 4546/6
Do projektu opracować przedmiary robót, kosztorys ofertowy.

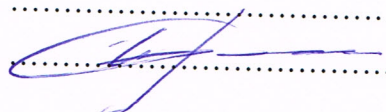
2. Parametry techniczne projektowanej ulicy

- ulica dojazdowa klasy D ulica dojazdowa
- przekrój uliczny szlakowy w opornikach betonowych
- szerokość jezdni 5,50m i 6,00m
- nawierzchnia jezdni bitumiczna z asfaltobetonu
- podbudowa z gruntu i kruszywa stabilizowanego cementem. Na odcinku końcowym
(dojazdowym) zaprojektować nawierzchnię bitumiczną na istniejącej podbudowie z
kruszywa naturalnego i destruktu asfaltowego
- odwodnienie ulicy rozwiązać powierzchniowo

3. Dane do projektowania konstrukcji nawierzchni

- grunt podłoża piaszczysty – piaski średnio ziarniste
- grupa nośności podłoża G-1
- warunki gruntowo – wodne, dobre
- prognozowany średni ruch pojazdów o nacisku 100 kN na oś na dobę, przyjmuję się dla kategorii ruchu KR - 1

Ostrów Mazowiecka dn. 15.02.2008r

1.
2.
3.
4. 

URZĄD WOJEWÓDZKI

w Ostrołęce

Ostrołęka, dnia 4 maja

19 76 r.

WYDZIAŁ GOSPODARKI TERENOWEJ I OCHRONY ŚRODOWISKA

Nr ewidencyjny GT.IIa-0073/9/76

STWIERDZENIE POSIADANIA PRZYGOTOWANIA ZAWODOWEGO
do pełnienia samodzielnej funkcji technicznej w budownictwie

Na podstawie art. 18 ust. 5 i art. 57 ust. 3 ustawy z dnia 24 października 1974 r.
- **Prawo budowlane** (Dz. U. Nr 38, pozycja 229) oraz § 2 ust.1 pkt 2,
§ 2 ust.2 pkt 2, § 5 ust.1 pkt 2, § 5 ust.2, § 7, § 13 ust.1
pkt.3 lit. " b " .

rozporządzenia Ministra Gospodarki Terenowej i Ochrony Środowiska z dnia 20 lutego
1975 r. w sprawie samodzielnych funkcji technicznych w budownictwie (Dz. U. Nr 8,
poz. 46).

STWIERDZAM

ze Ob. **MARIAN PECURA** syn **ANTONIEGO**

technik drogowy w zakresie specjalności drogi i mosty kołowe

urodzony(a) dnia 1 lutego 1942 r. - Nieszków

posiada przygotowanie zawodowe do pełnienia samodzielnej funkcji projektanta
oraz kierownika budowy i robót

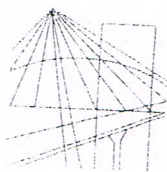
w specjalności konstrukcyjno-inżynierskiej w zakresie dróg i lotni-
skowych dróg startowych oraz manipulacyjnych :

- 1./ do sporządzania projektów budowli dróg, lotniskowych dróg
startowych i manipulacyjnych, typowych przepustów i mostów
- o powszechnie znanych rozwiązaniach konstrukcyjnych
i schematach technicznych.
- 2./ do kierowania, nadzorowania i kontrolowania budowy i robót,
kierowania i kontrolowania wytwarzania konstrukcyjnych ele-
mentów budowlanych oraz oceniania i badania stanu technicz-
nego w zakresie budowli dróg, lotniskowych dróg startowych
i manipulacyjnych typowych przepustów i mostów - o powsze-
chnie znanych rozwiązaniach konstrukcyjnych.



Z up. Wojewody

mgr inż. Stanisław Popiołek
Zastępca Dyrektora Wydziału



MAZOWIECKA
OKRĘGOWA
I Z B A
INŻYNIERÓW
BUDOWNICTWA

Warszawa, 13 grudnia 2007

Zaświadczenie

Pan *MARIAN PECURA*

miejsce zamieszkania:

RYTLA 2

07-300 OSTRÓW MAZOWIECKA

jest członkiem Mazowieckiej Okręgowej Izby Inżynierów Budownictwa
o numerze ewidencyjnym: *MAZ/BD/4094/01*

i posiada wymagane ubezpieczenie od odpowiedzialności cywilnej.

Niniejsze zaświadczenie jest ważne do dnia: *30 czerwca 2008 r.*

MAZOWIECKA OKRĘGOWA IZBA
INŻYNIERÓW BUDOWNICTWA
ZŁOŻA PRZEWODNICZĄCEGO

mgr inż. Jerzy Kotowski

00-050 Warszawa ul. Świętokrzyska 14 klatka B, VI/p. tel. 022 336 14 02, -03, -04, fax w. 18
Dział Członkowski: tel. 022 336 14 05, 022 826 11 05 w. 24, 25, 31, fax w. 26. Komisja Kwalifikacyjna: tel. 022 336 14 08 w. 23, 35, fax w. 23
E-mail: biuro@maz.piib.org.pl, www.maz.piib.org.pl

O Ś W I A D C Z E N I E

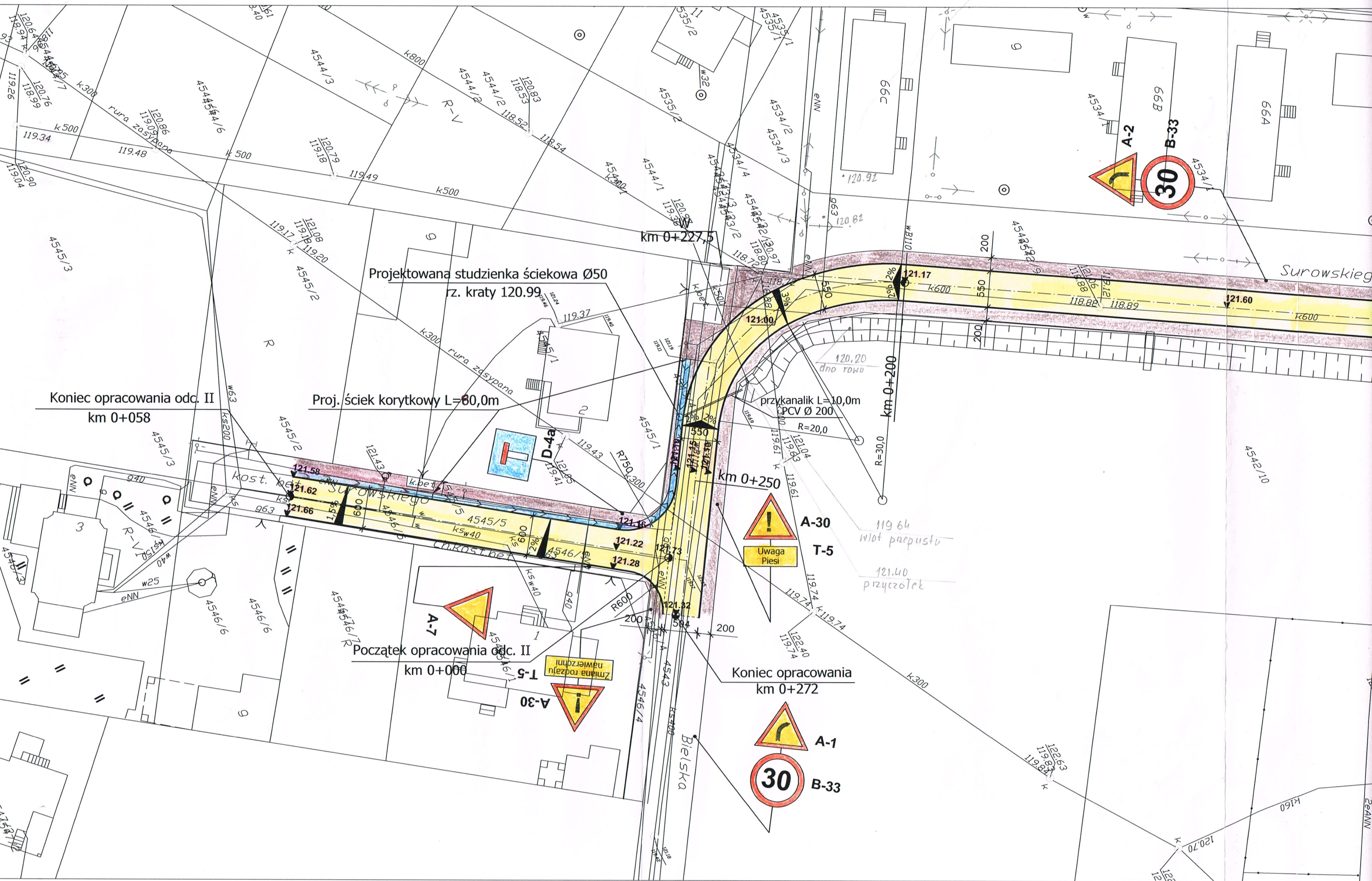
Oświadczam niniejszym, że opracowany projekt budowlany na przebudowę nawierzchni ulicy Surowskiego w Ostrowi Mazowieckiej został wykonany zgodnie z obowiązującymi przepisami, normami i zasadami wiedzy technicznej oraz jest kompletny z punktu widzenia celu, jakiemu ma służyć .

Projektant:



Marian Pecura

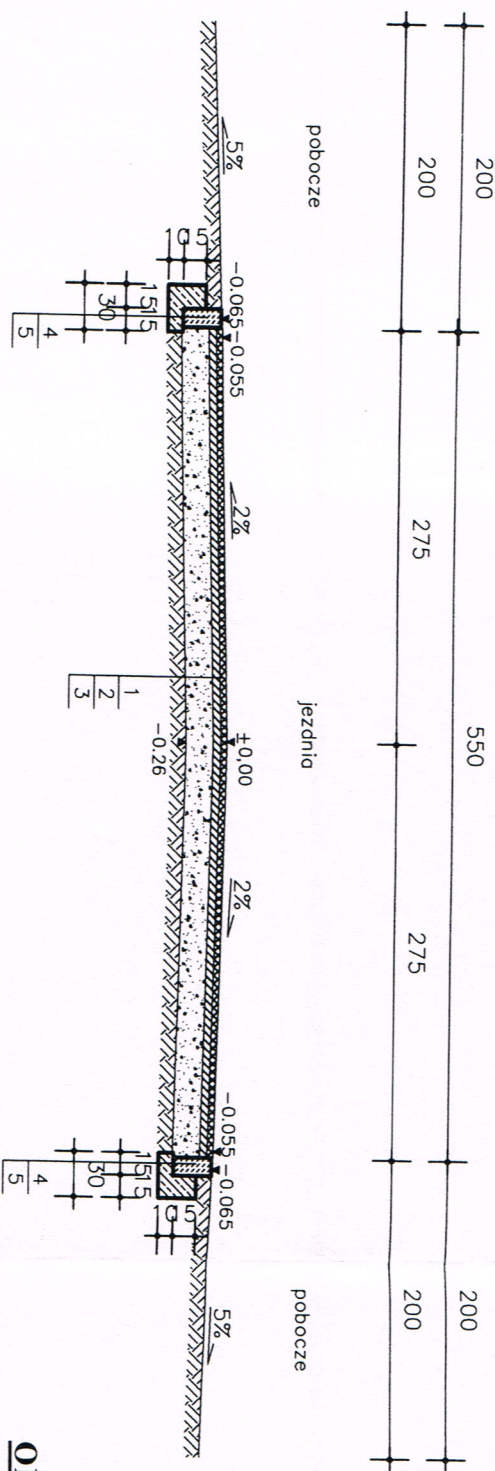
Upr. Proj. GT IIa-0073/9/76 UW Ostrołęka
czł. MIIB W-wa Nr ewid. MAZ/BD-4094/01



Przekrój konstrukcyjny odcinek I od km 0+000 do km 0+272

STAROSTWO POWIATOWE
w Ostrowi Mazowieckiej
07-300 Ostrow Mazowiecka
ul. 3 Maja 68

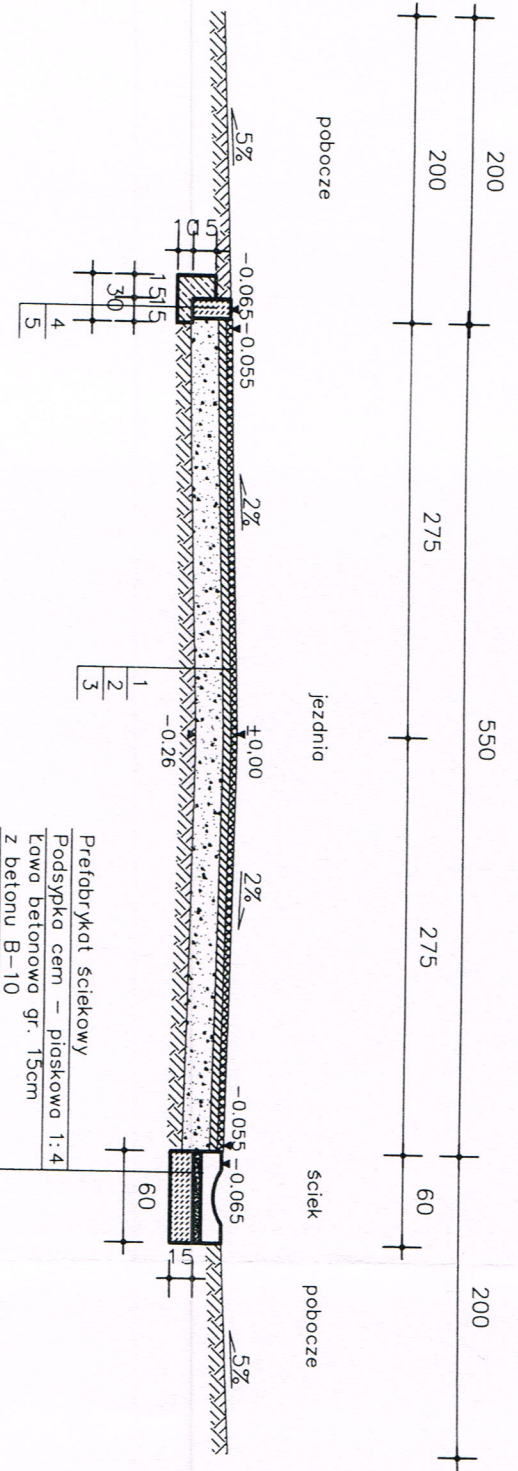
U W A G A :
Na łuku poziomym R-30 i R-20 przechylka jednostronna i-3% po środku łuku kołowego. Przejście z przekroju daszkowego na przekrój jednostronny kształtować poprzez obrót krawędzi wewnętrznej nawierzchni.



OBJAŚNIENIA:

1. Warstwa ścierna nawierzchni grubości 4cm z betonu asfaltowego 0/12.8 na ruch KR 1-2
2. Warstwa wiążąca nawierzchni grubości 5cm z betonu asfaltowego 0/12.8 na ruch KR 1-2
3. Podbudowa grubości 20cm z mieszanki kruszywa łamanego o frakcji 0/31.5mm stabilizowanego mechanicznie
4. Opornik betonowy 12x25cm
5. Ława betonowa z oporem z betonu B-10

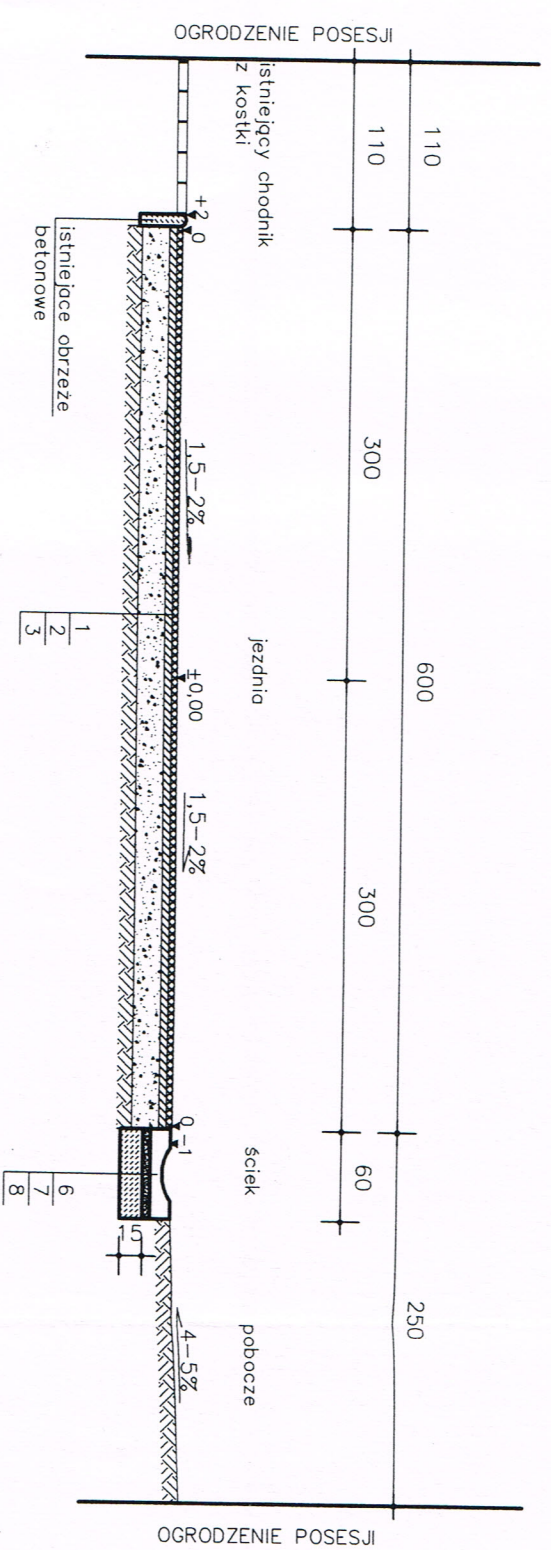
Przekrój konstrukcyjny na odcinku styku nawierzchni ze ściekiem



PROJEKT BUDOWLANY			
na przebudowę nawierzchni ulicy Surowskiego w Ostrowi Mazowieckiej			
INWESTOR:	Miasto Ostrow Mazowiecka	DATA:	2008R.
PRZEDMIOT RYSUNKU:	Przekrój konstrukcyjny nawierzchni	RYS. NR:	
PROJEKTANT :	Marian Pecura upr. proj. GI/IIa-0073/9/76 UW Ostroleka w specjalności konstrukcyjnej drogi i lotniskowe drogi startowe i manipulacyjne	PODPIS:	

Przekrój konstrukcyjny odcinek II od km 0+000 do km 0+058

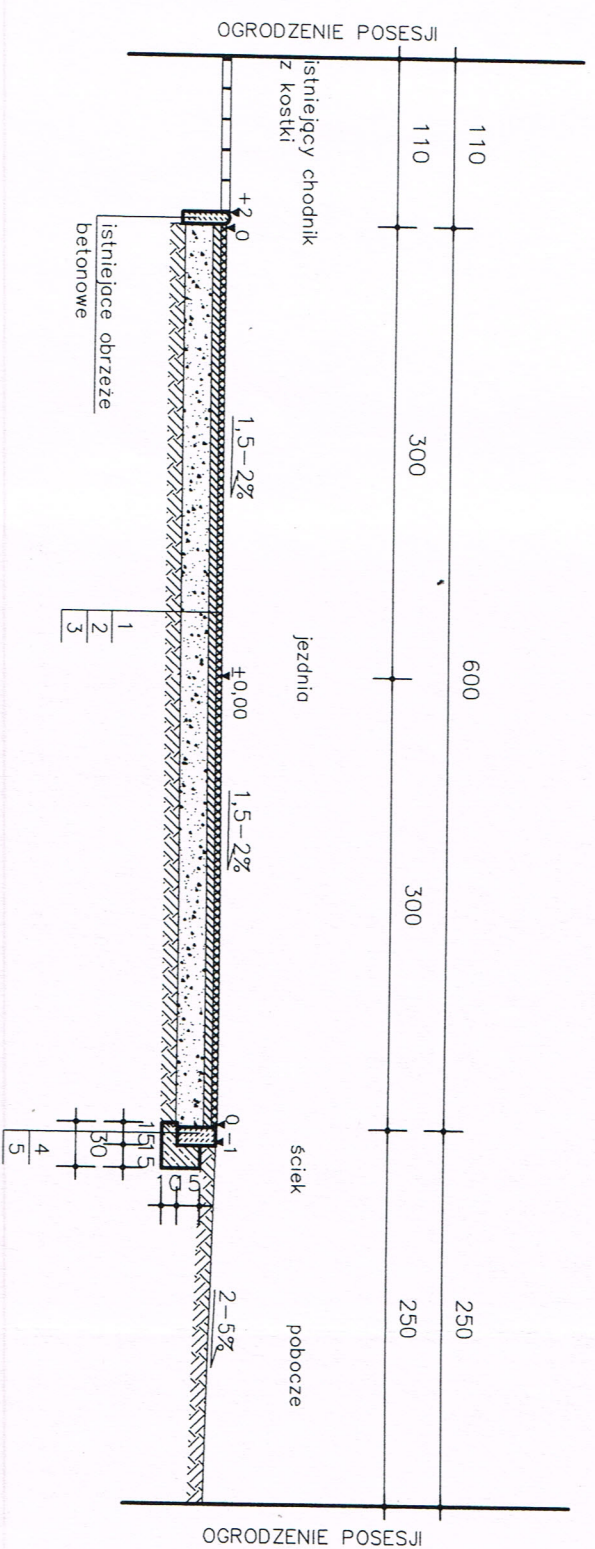
STAROSTWO POWIATOWE
w Ostrowi Mazowieckiej
07-300 Ostrow Mazowiecka
ul.3 Maja 68



OBJAŚNIENIA:

1. Warstwa ścierna nawierzchni grubości 3cm z betonu asfaltowego 0/8 na ruch KR 1-2
2. Warstwa wiążąca nawierzchni grubości 4cm z betonu asfaltowego 0/12.8 na ruch KR 1-2
3. Istniejąca podbudowa z kruszywa naturalnego i destruktu asfaltowego.
Wyrównanie w profilu podłużnym i poprzecznym do założonych wysokości
4. Opornik betonowy 12x25cm
5. Ława betonowa z betonu B-10
6. Ściek betonowy z prefabrykowanych elementów
7. Podsyпка cementowo- piaskowa 1:4
8. Ława betonowa z betonu B-10

Przekrój konstrukcyjny odcinek II od km 0+037 do km 0+058



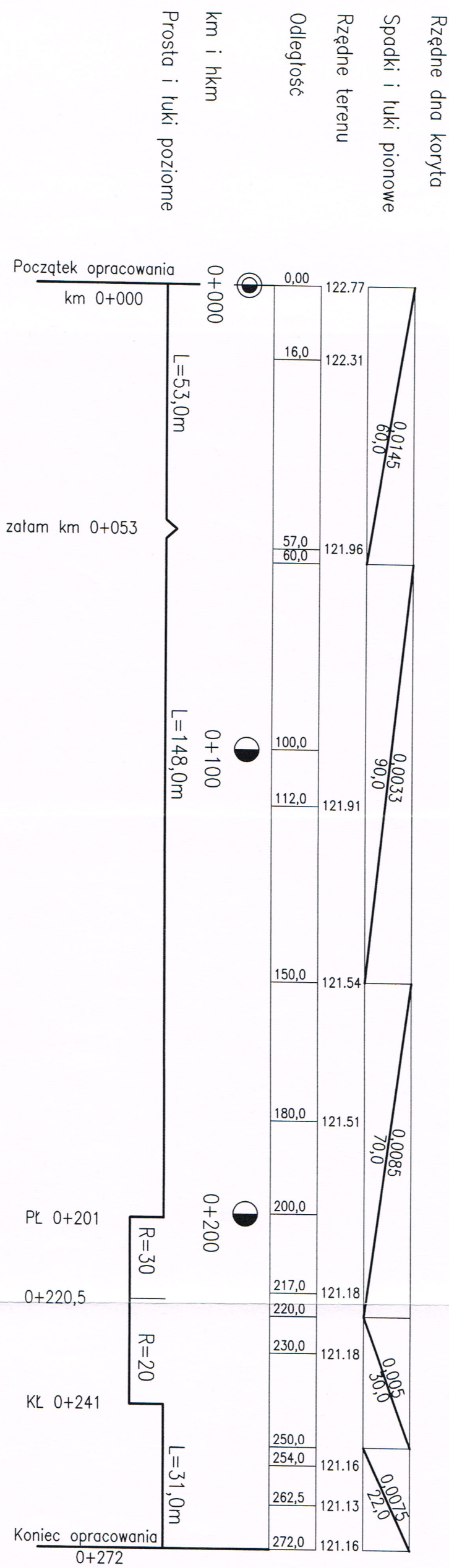
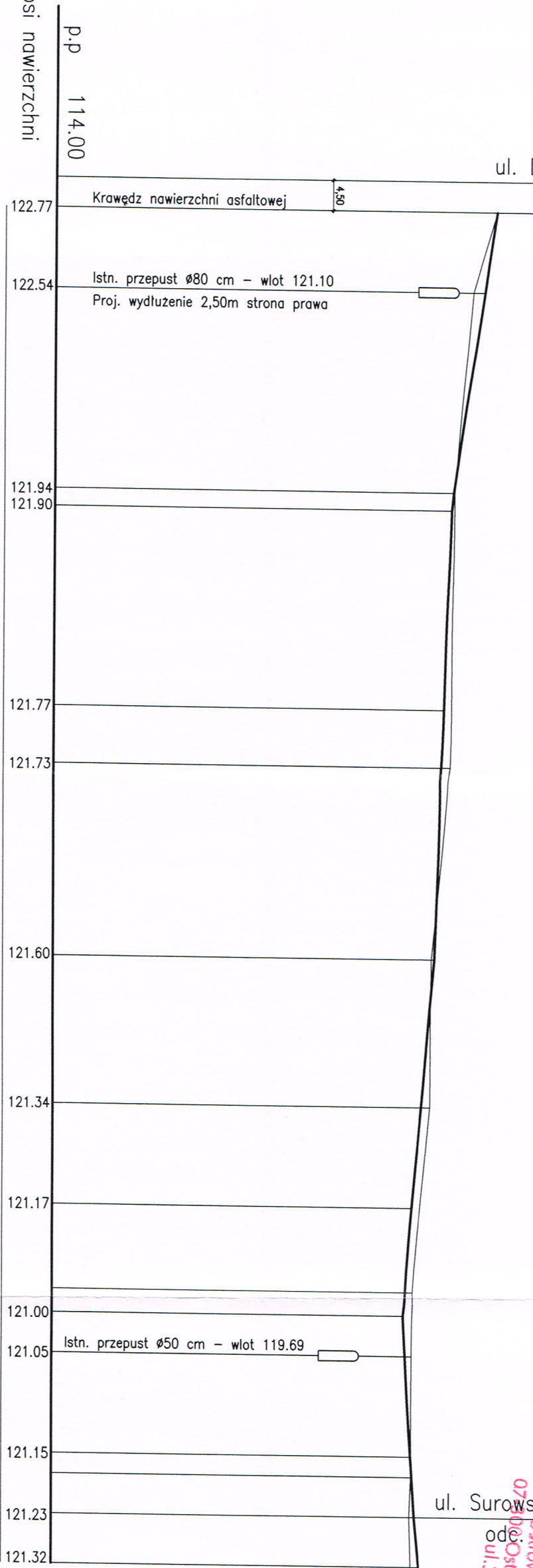
PROJEKT BUDOWLANY			
na przebudowę nawierzchni ulicy Surowskiego w Ostrowi Mazowieckiej			
INWESTOR:	Miasto Ostrow Mazowiecka	DATA:	2008R.
PRZEDMIOT RYSUNKU:	Przekrój konstrukcyjny nawierzchni	RYS. NR:	
PROJEKTANT :	Marian Pecura upr. proj. CTIIa-0073/9/76 UW Ostroleka w specjalności konstrukcyjnej drogi i lotniskowe drogi startowe i manipulacyjne	PODPIS:	

Ulica Surowskiego odcinek I

ul. Dubois

ul. Surowskiego

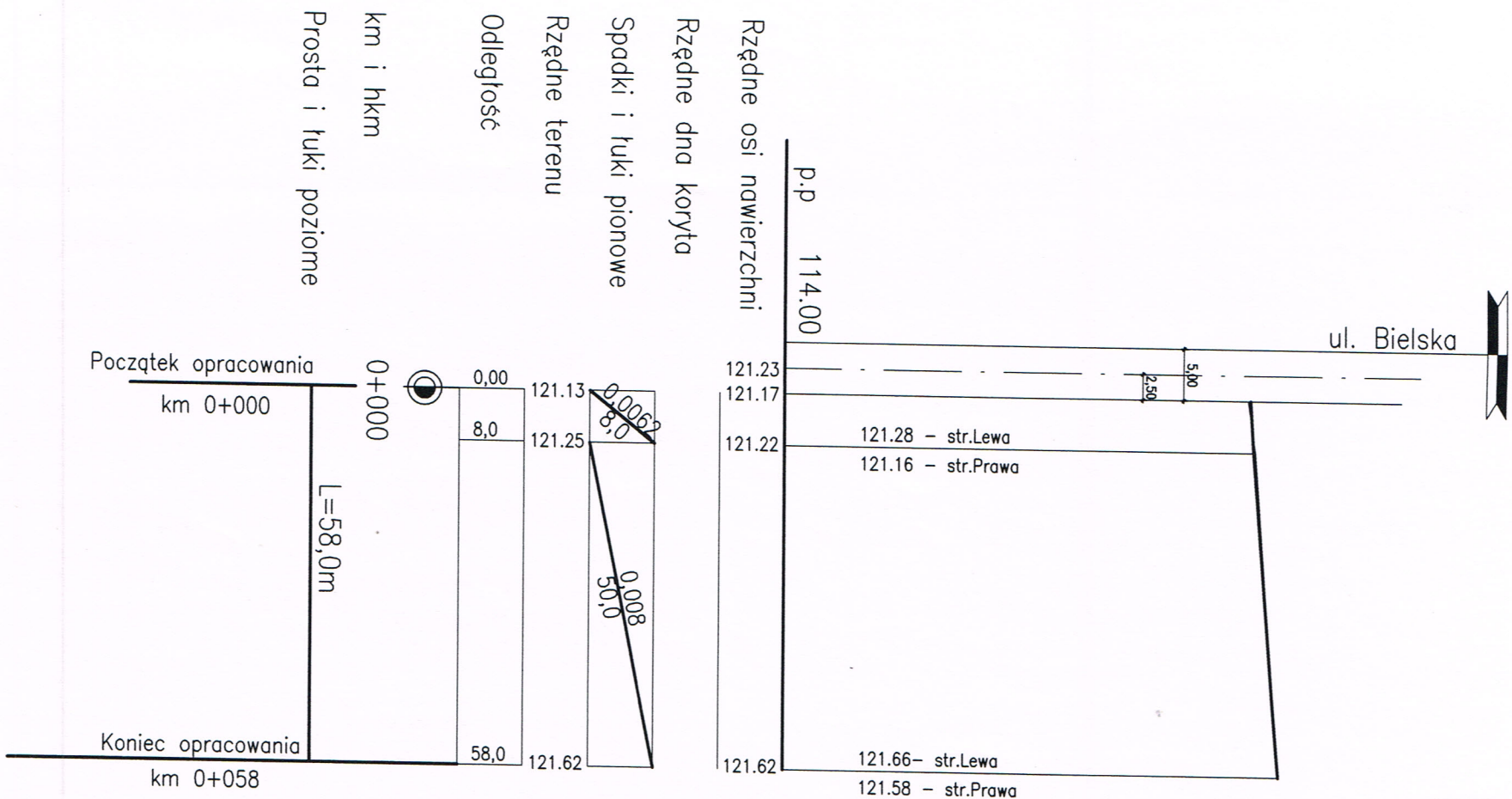
Starostwo Powiatowe
Ostrowi Mazowieckiej
07-100 Ostrow Mazowiecka
od: 3 Maja 68



PROJEKT BUDOWLANY	
na przebudowę nawierzchni ulicy Surowskiego w Ostrowi Mazowieckiej	
PRZEDMIOT RYSUNKU :	PROFIL PODŁUŻNY
PROJEKTANT :	skala 1: 100
Marian Pecura upr. proj. CT.IIIa-0073/9/76 UM Ostrołęka w specjalności konstrukcyjnej drogi i techniczne drogi starostwo i manipulacyjne	
DATA:	luty 2008
RYS. NR:	
PODPIS:	

Ulica Surowskiego odcinek II

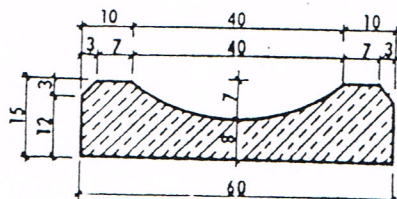
STAROSTWO POWIATOWE
w Ostrowi Mazowieckiej
07-300 Ostrow Mazowiecka
ul.3 Maja 68



PROJEKT BUDOWLANY			
na przebudowę nawierzchni ulicy Surowskiego w Ostrowi Mazowieckiej			
PRZEDMIOT RYSUNKU :	PROFIL PODKŁADNY	DATA:	
PROJEKTANT :	skala 1: 1000	RYŚ. NR:	
Marian Pecura upr. proj. CTIla-0073/9/76 UM Ostrołęka w specjalności konstrukcyjnej drogi i lotniskowe drogi startowe i manipulacyjne		PODPIS:	

01.03

PRZEKRÓJ POPRZECZNY
1:10



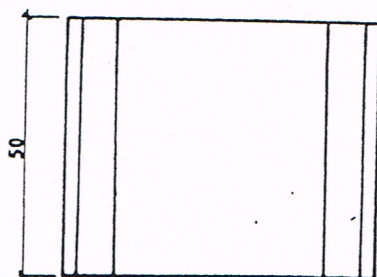
INDEKS WYROBU

Symbol SWW 1457-3

MASA ELEMENTU - 84 kg

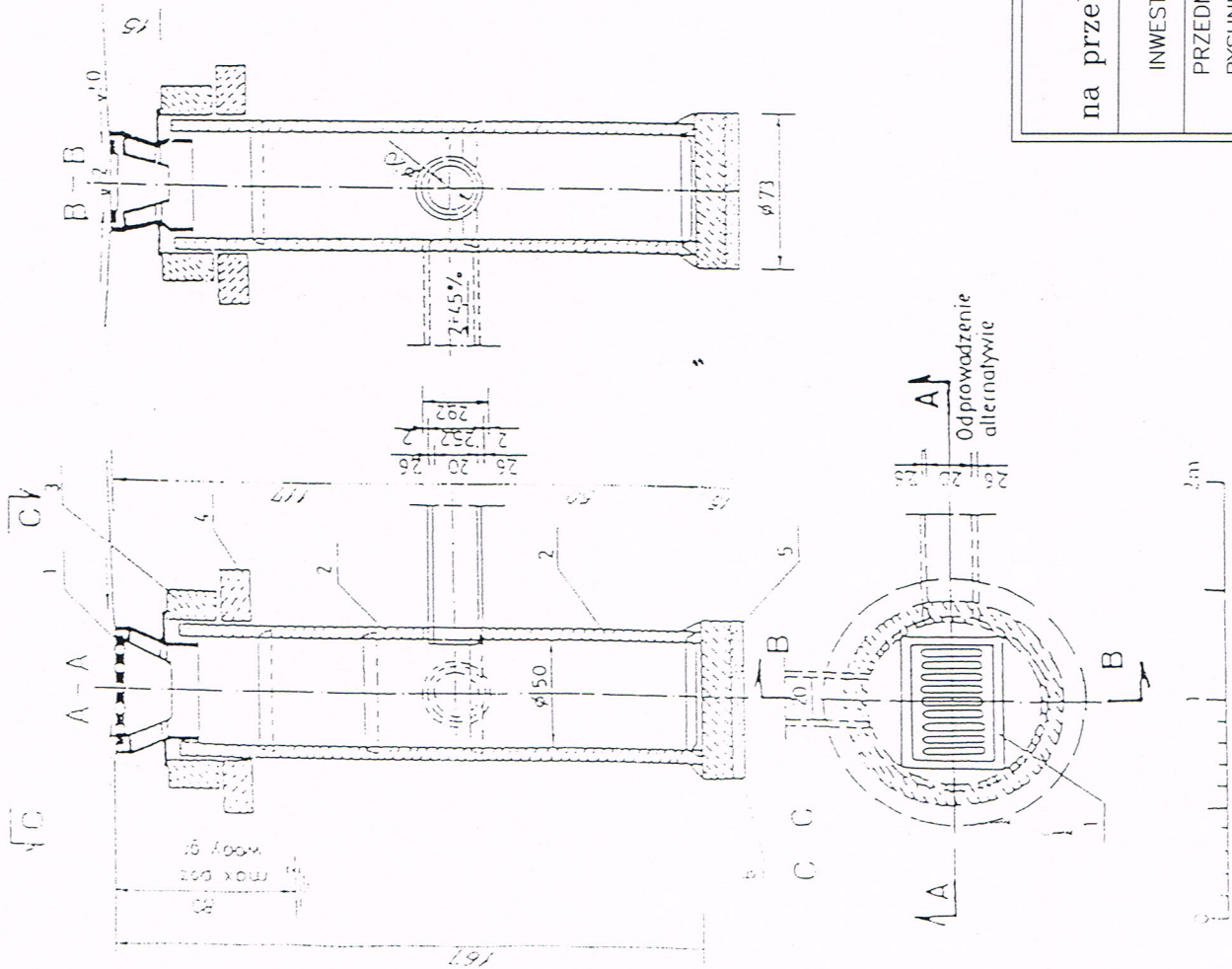
ZASTOSOWANIE :

Do konstrukcji ścieku
drogowego, skarpowego
i umocnienia dna rowu.



PROJEKT BUDOWLANY
na przebudowę nawierzchni ulicy Surowskiego w Ostrowi Mazowieckiej

INWESTOR:	Miasto Ostrów Mazowiecka ul. 3-go Maja 66 07-300 Ostrów Mazowiecka	DATA: 2008R.
PRZEDMIOT RYSUNKU:	PŁYTA ŚCIEKOWA BETONOWA - TYP KORYTKOWY	RYS. NR:
PROJEKTANT :	Marian Pecura upr. proj. GT.IIa-0073/9/76 UW Ostroleka w specjalności konstrukcyjnej drogi i lotniskowe drogi startowe i manipulacyjne	PODPIS:



ZASTOSOWANIE
Do odprowadzenia wód
opadowych z jezdni
ulicznych i placów do
kanałów deszczowych

MATERIAŁY

- 1-Wpust uliczny żeliwny przejzdowy,
typ ciężki wg PN/H-74081
- 2-Kręgi betonowe średnicy 50cm
z betonu zwirowego klasy B250
/marka 250 wysokości 30 lub 50cm
wg KB1-22.2.6/6/
- 3-Pierścień żelbetowy ϕ 65cm z betonu
wibrowanego klasy B200/marka 200/
stal zbroj St05
- 5-Płyta fundamentowa grubości 15cm
wykonana z betonu klasy B150
/marka 170/
- 6-Podsypka z iluczni lub żwiru
grubości 7cm

STAROSTWO POWIATOWE
w Ostrowi Mazowieckiej
07-300 Ostrow Mazowiecka
ul.3 Maja 68

PROJEKT BUDOWLANY

na przebudowę nawierzchni ulicy Surowskiego w Ostrowi Mazowieckiej

INWESTOR:	Miasto Ostrow Mazowiecka ul. 3-go Maja 66 07-300 Ostrow Mazowiecka	DATA:	2008R.
PRZEDMIOT RYSUNKU:	STUDZIENKA ŚCIEKOWA	RYC. NR:	
PROJEKTANT :	Marian Pecura upr. proj. GT.IIIa-0073/9/76 UW Ostroleka w specjalności konstrukcyjnej drogi i lotniskowe drogi startowe i manipulacyjne	PODPIS:	

TABELA ROBOT ZIEMNYCH

kilometr	Hektometr	Powierzchnia		Średnia powierzchnia		Odległość	Objętość		Zużycie na miejscu	Nadmiar objętości		Suma algebraiczna	
		wykop	nasyp	wykop	nasyp		wykop	nasyp		wykop	nasyp	wykop	nasyp
		+	-	+	-		+	-		+	-	+	-
		m2		m2		mp	m3		m3	m3		m3	
1. ROBOTY ZIEMNE – WYKOPY POD KONSTRUKCJE JEZDNI odcinek I długości 272,0m													
	000	–	–	0,97	–	16	15,6	–	–	15,6	–	–	–
	016	–	–	1,04	–	41	42,5	–	–	42,5	–	–	–
	057	–	–	2,56	–	55	124,1	–	–	124,1	–	–	–
	112	–	–	2,01	–	38	76,5	–	–	76,5	–	–	–
	150	–	–	1,98	–	30	59,5	–	–	59,5	–	–	–
	180	–	–	2,71	–	40	108,6	–	–	108,6	–	–	–
	220	–	–	2,59	–	10	25,9	–	–	25,9	–	–	–
	230	–	–	1,98	–	24	47,6	–	–	47,6	–	–	–
	254	–	–	1,31	–	8	10,5	–	–	10,5	–	–	–
	262	–	–	0,85	–	10	8,5	–	–	8,5	–	–	–
	272	–	–	–	–	–	4,4	–	–	4,4	–	–	–
Wachlarze R=8 R=6				–	–	–	3,0	–	–	3,0	–		
												526,7m3	

PROJEKT BUDOWLANY na przebudowę nawierzchni ul. Surowskiego w Ostrowi Mazowieckiej

INWESTOR:	Miasto Ostrow Mazowiecka ul. 3-go Maja 66 07-300 Ostrow Mazowiecka	DATA:
PRZEDMIOT RYSUNKU:	TABELA ROBÓT ZIEMNYCH	2008R.
PROJEKTANT :	Marian Pecura upr. proj. GT.IIa-0073/9/76 UW Ostroleka w specjalności konstrukcyjnej drogi i lotniskowe drogi startowe i manipulacyjne	RYS. NR:
		PODPIS: