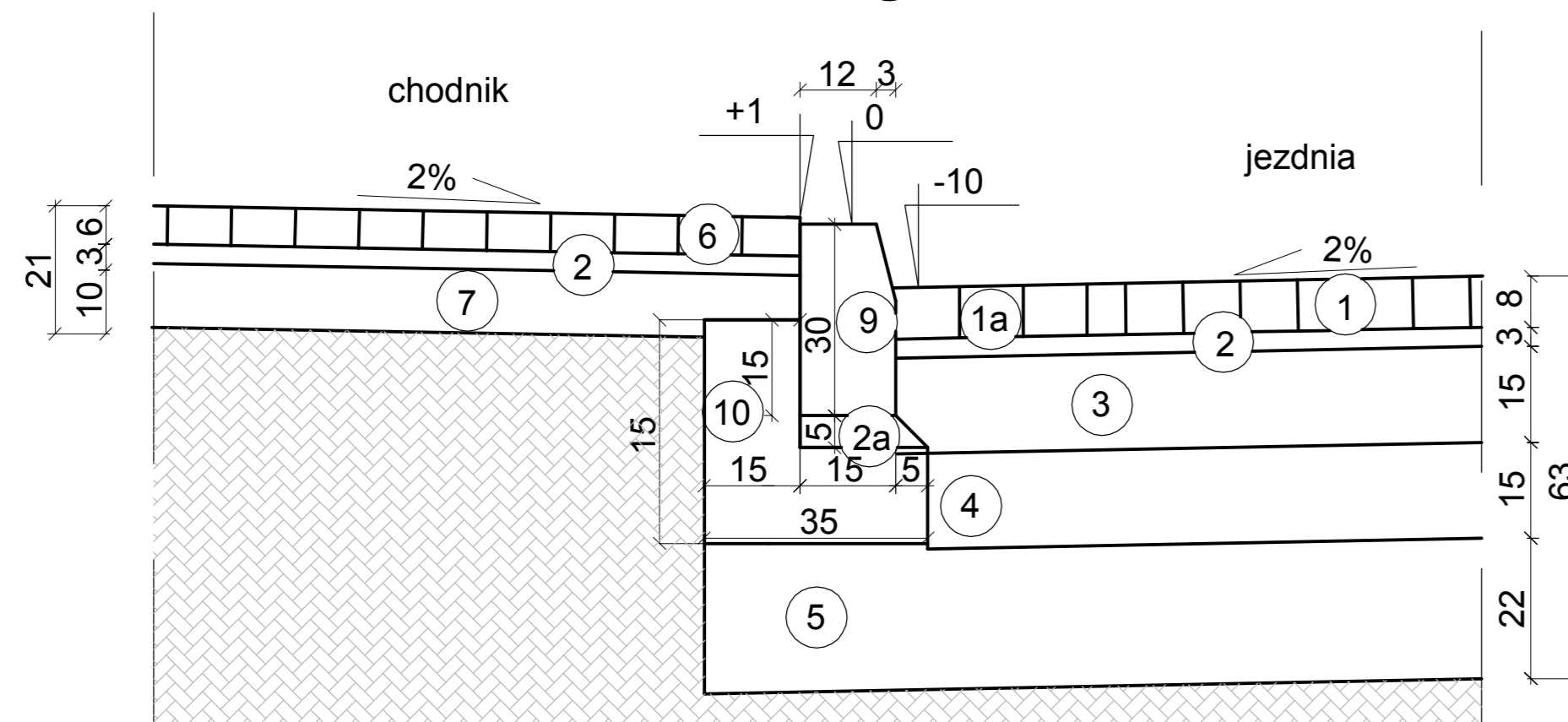
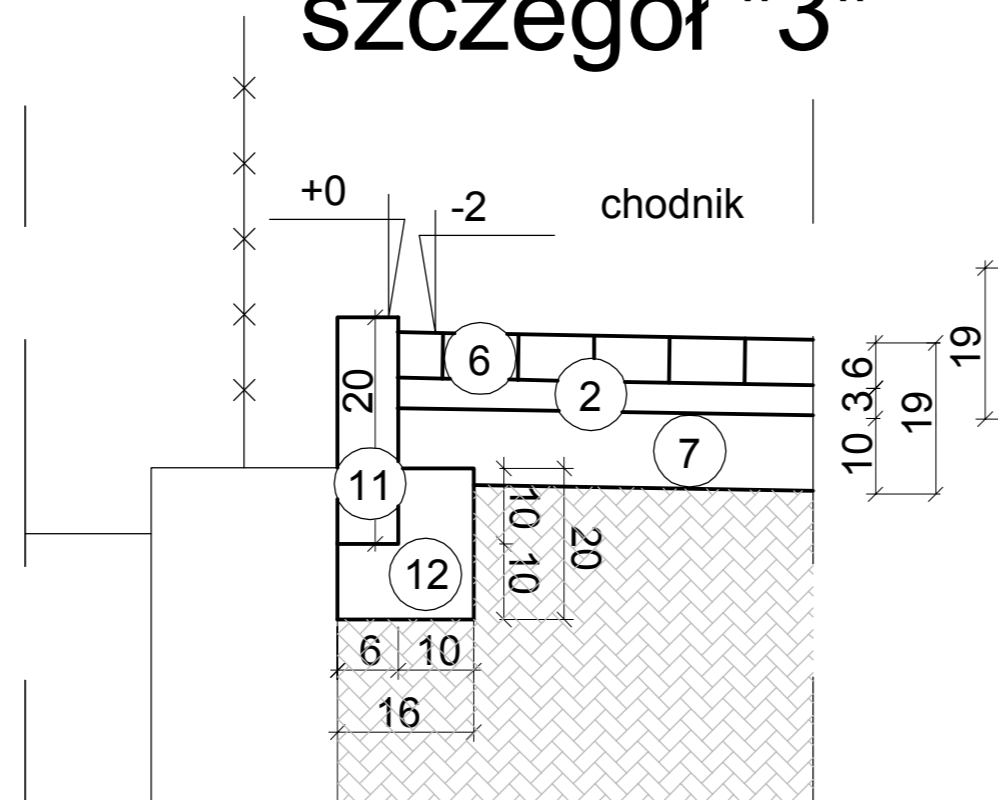


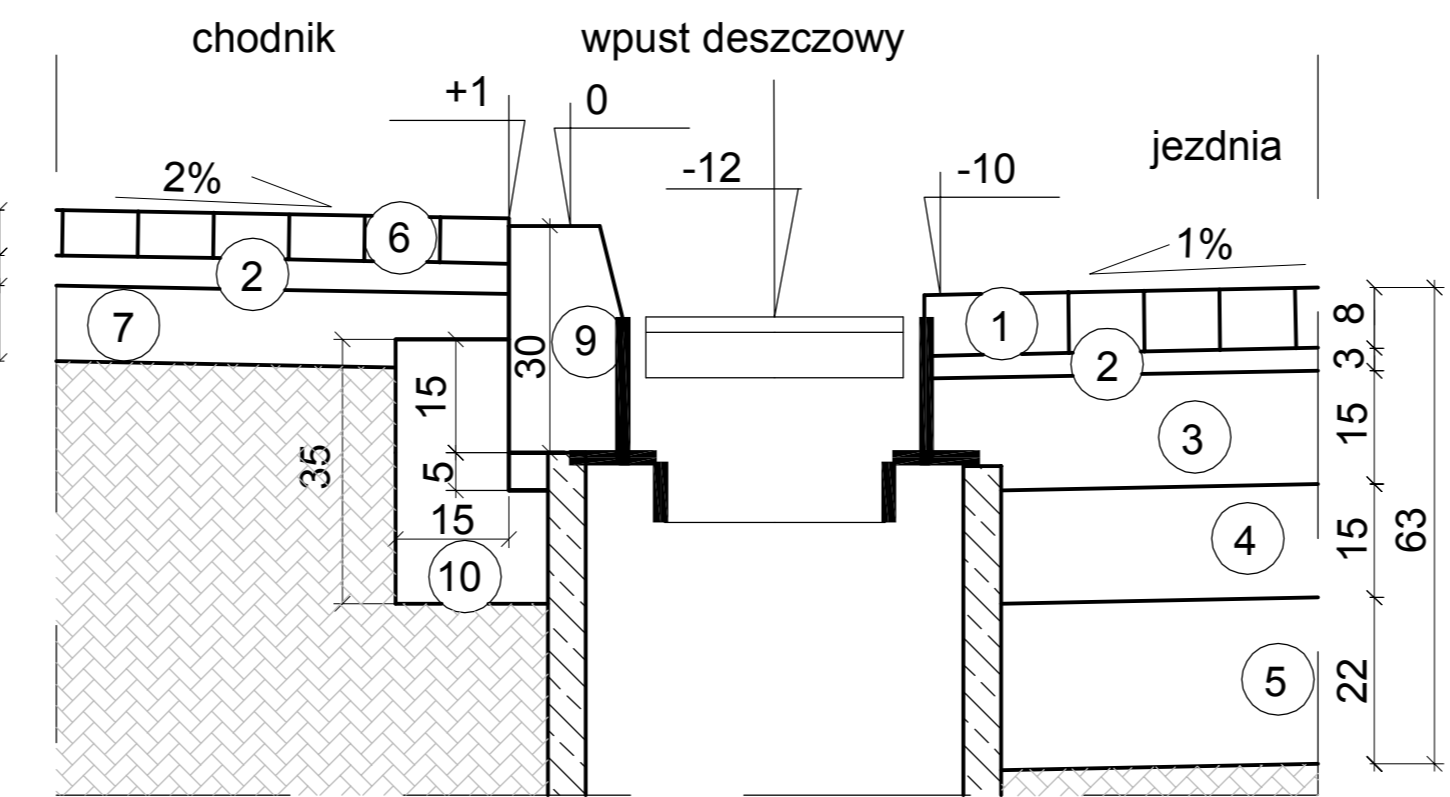
szczegół "1"



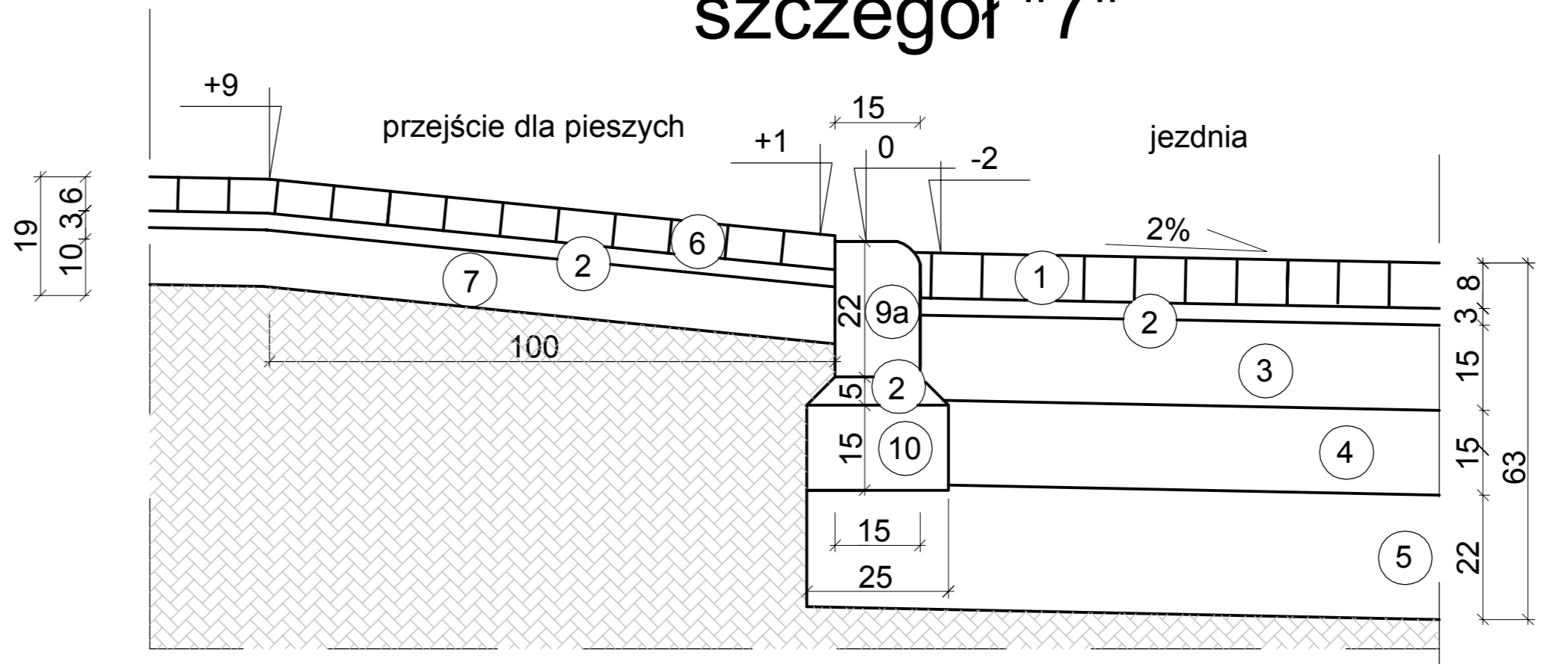
szczegół "3"



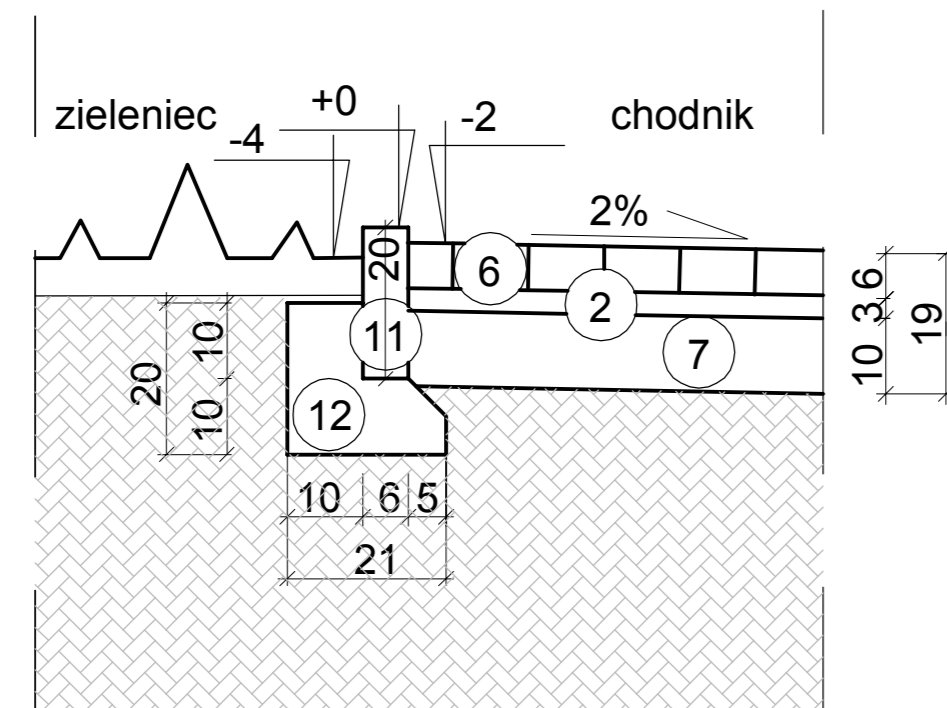
szczegół "6"



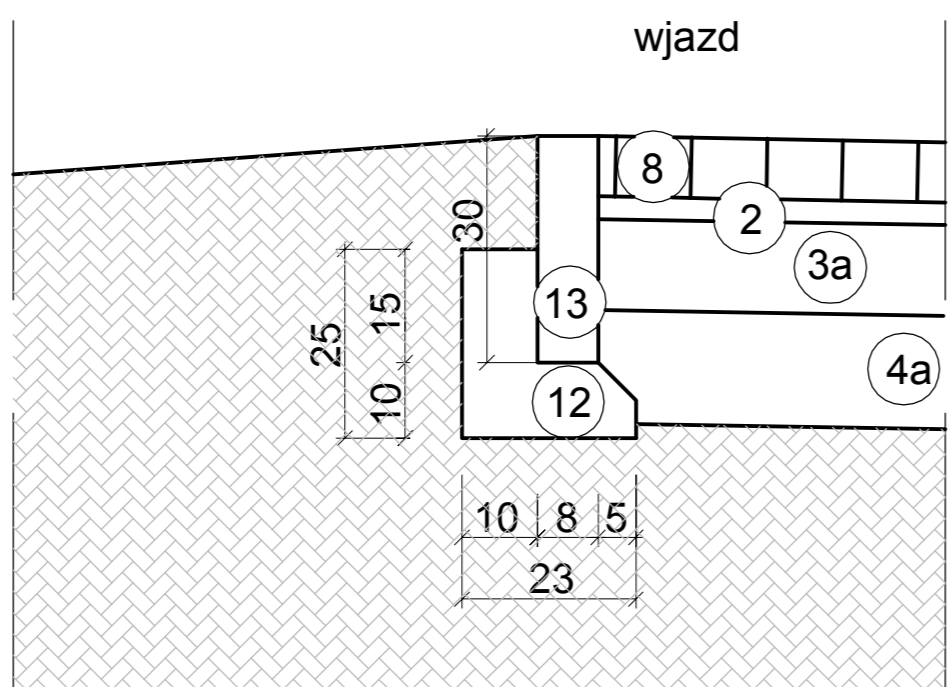
szczegół "7"



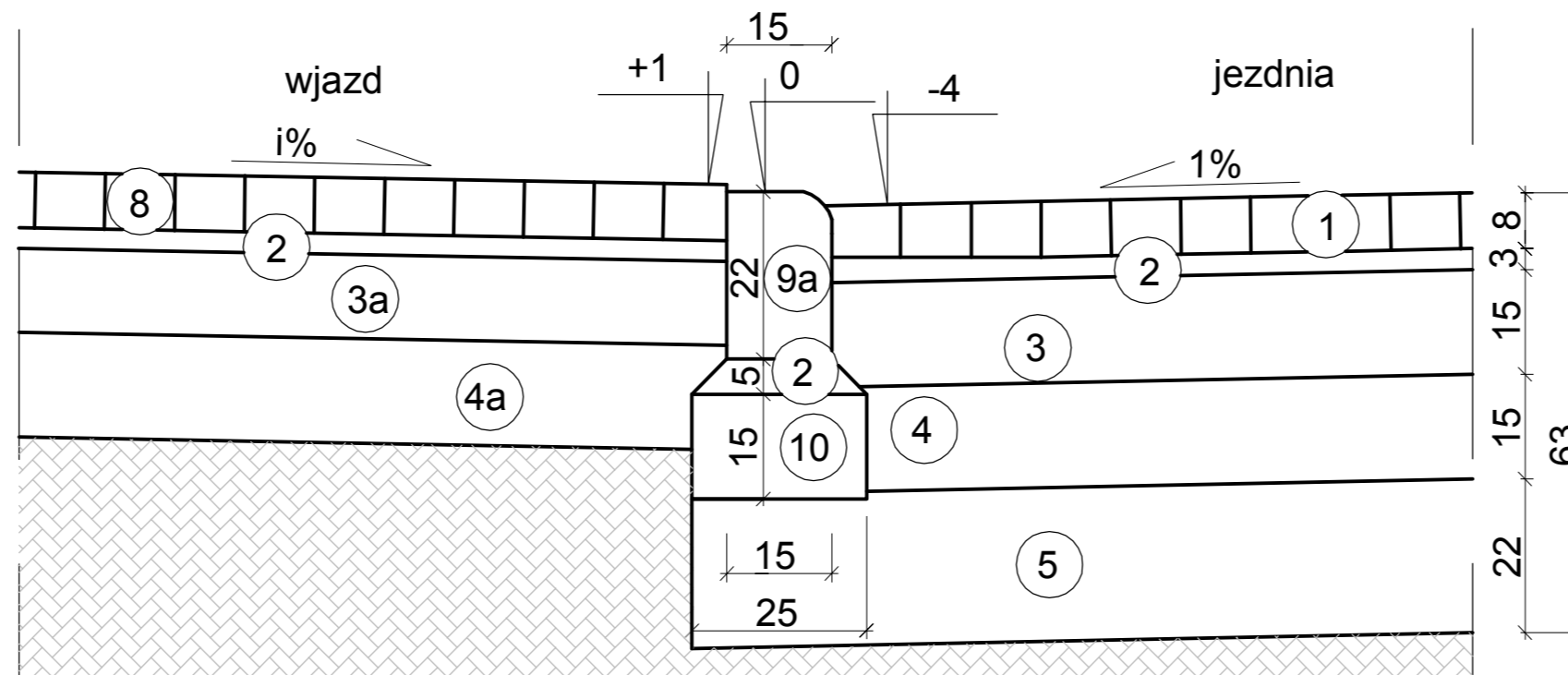
szczegół "2"



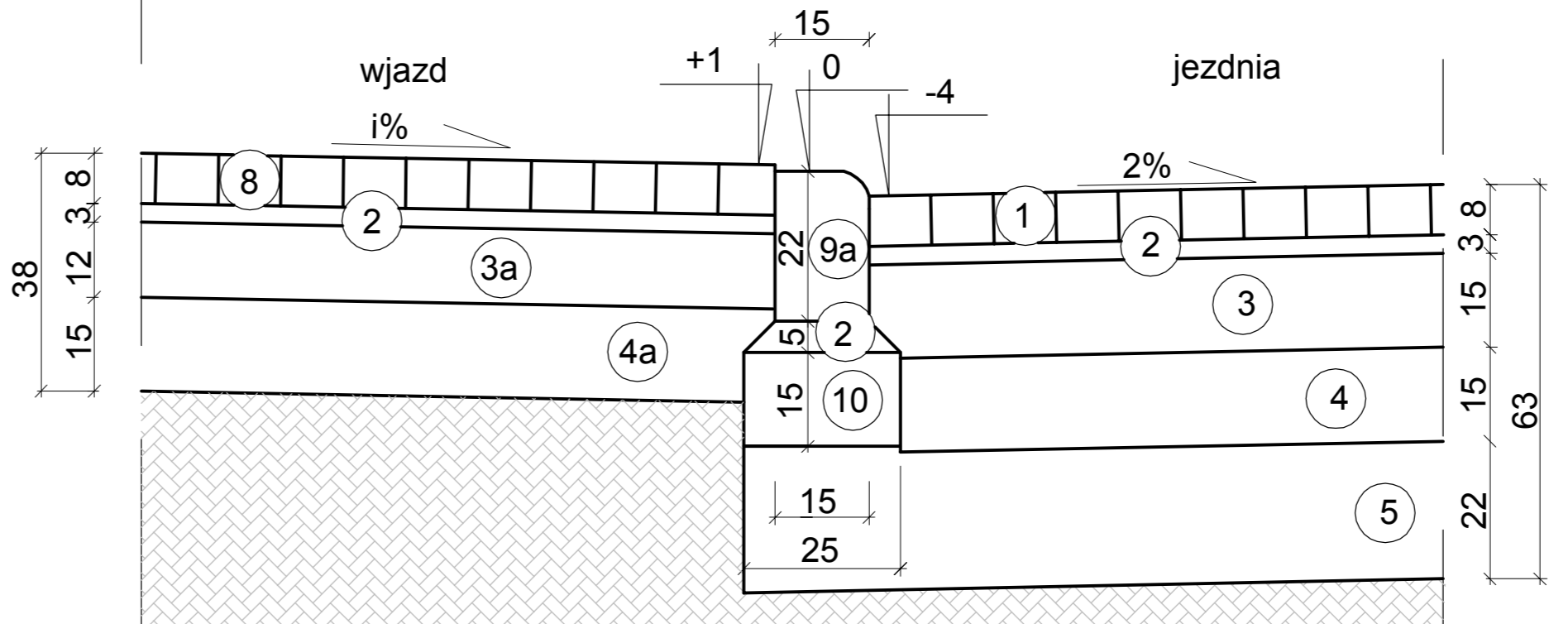
szczegół "4"



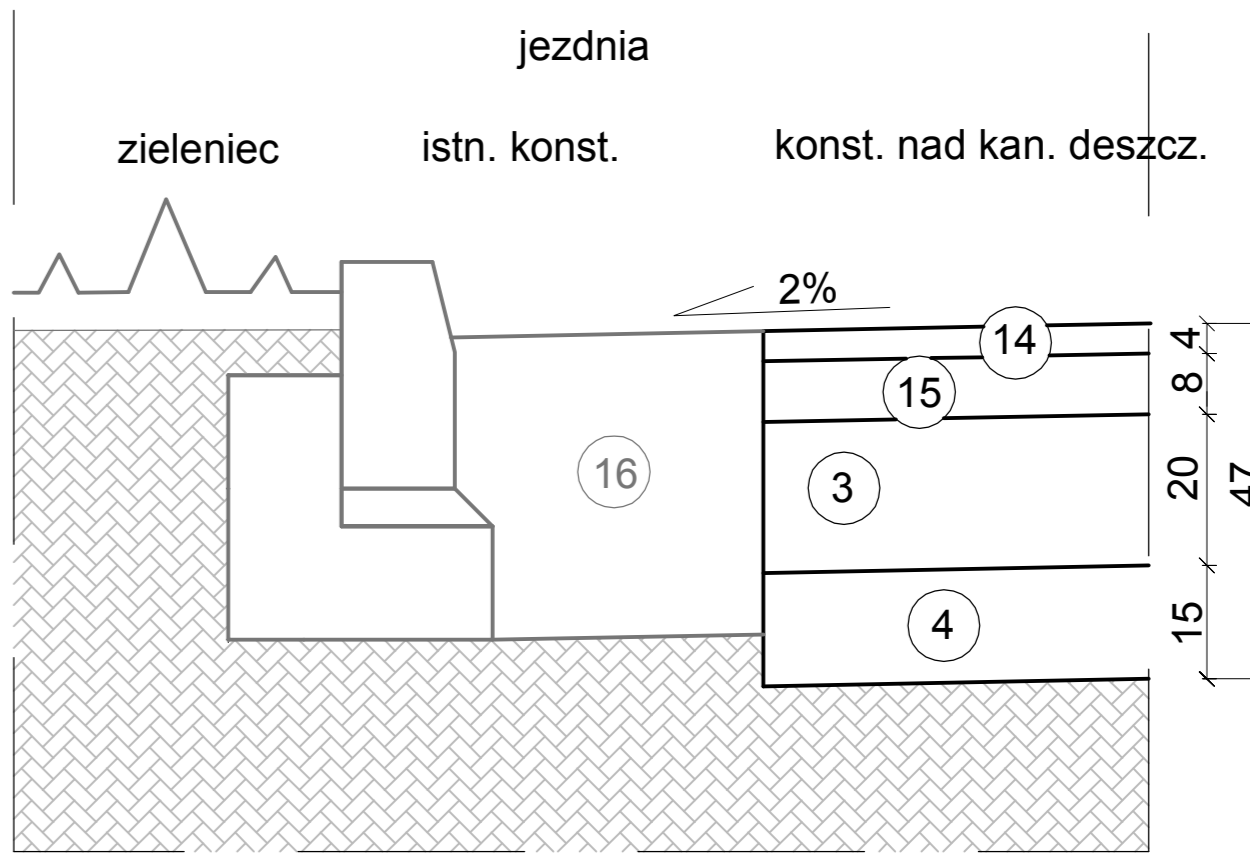
szczegół "5"



szczegół "8"



szczegół "9"



- LEGENDA:
- 1). nawierzchnia jezdni z kostki betonowej gr. 8 cm (szara bez falki)
  - 1a). ściek z kostki betonowej "cegielki" gr. 6 cm (czerwona)
  - 2). podsypka cem.-piaskowa (1:4) gr. 3 cm
  - 2a). podsypka cem.-piaskowa (1:4) gr. 5 cm
  - 3). podbudowa z mieszanki kruszywa łam. o uziarnieniu 0/31,5 gr. 15 cm
  - 3a). podbudowa zasadnicza z mieszanki kruszywa łam. o uziarnieniu 0/31,5 gr. 12 cm
  - 4). w-wa mrozochronna z kr. nat. stab. cem Rm=2,5MPa gr. 15 cm
  - 4a). podbudowa pomocnicza z kr. nat. stab. cem Rm=2,5MPa gr. 15 cm
  - 5). w-wa ulepszonego podłoża z pospółki gr. 22 cm
  - 6). nawierzchnia chodnika z kostki betonowej gr. 6 cm (grafit)
  - 7). w-wa podb. z kr. nat. stab. cem Rm=2,5MPa gr. 10 cm
  - 8). nawierzchnia zjazdu z kostki betonowej gr. 8 cm (czerwona)
  - 9). krawężnik bet. o wym. 15/30 cm
  - 9a). krawężnik betonowy najazdowy o wym. 15/22 cm
  - 10). ława betonowa z betonu C12/15 gr. 15 cm
  - 11). obrzeże betonowe o wym. 6/20 cm
  - 12). ława betonowa z betonu C12/15 gr. 10 cm
  - 13). obrzeże betonowe o wym. 8/30 cm
  - 14). w-wa ścieralna z bet. asfalt. AC11S D50/70, wg WT 2-2010, KR1-2gr. 4 cm
  - 15). w-wa wiążąca z bet. asfalt. AC16W D50/70, wg WT 2-2010, KR1-2 gr. 8 cm
  - 16). istniejąca konstrukcja jezdni

<b>PPI PROJEKT</b> Bogusław Lipiński ul. Nowa 2 lok. 433, 18-400 Łomża tel.: 0 663 710 715, e-mail: ppiprojekt@wp.pl			
Inwestor:	Miasto Ostrów Mazowiecka ul. 3 maja 66, 07-300 Ostrów Mazowiecka	Nr rys:	6
Temat:	BUDOWA ULICY ZACHODNIEJ W OSTRÓW MAZ. W KM 0+00,00-0+417,70 ORAZ ODC. ULICY KOD/15 (DL. 55,7m) I KOD/263 (DL. 82m) WRAZ Z BUDOWĄ KANAŁU DESZCZOWEGO DO UL. WIELKIEJ	Strona:	1
Nazwa rys:	SZCZEGÓŁY KONSTRUKCYJNE		
Zespół autorski:	Imię i nazwisko	nr. uprawnień	podpis
PROJEKTANT	mgr inż. Bogusław Lipiński	PDL/033/PWOD/11	
SPRAWDZAJĄCY			
Łomża, czerwiec 2016 r.			skala: 1:10