

RZUT- 1 PIWNICA- ARANŻACJA FUNKCJONALNA I OŚWIETLENIE

Pow. ekspozycyjno-wystawowa
-1/1
127,78 m ²
posadzka cementowa

WYKONAWCA DOKUMENTACJI

ASIS

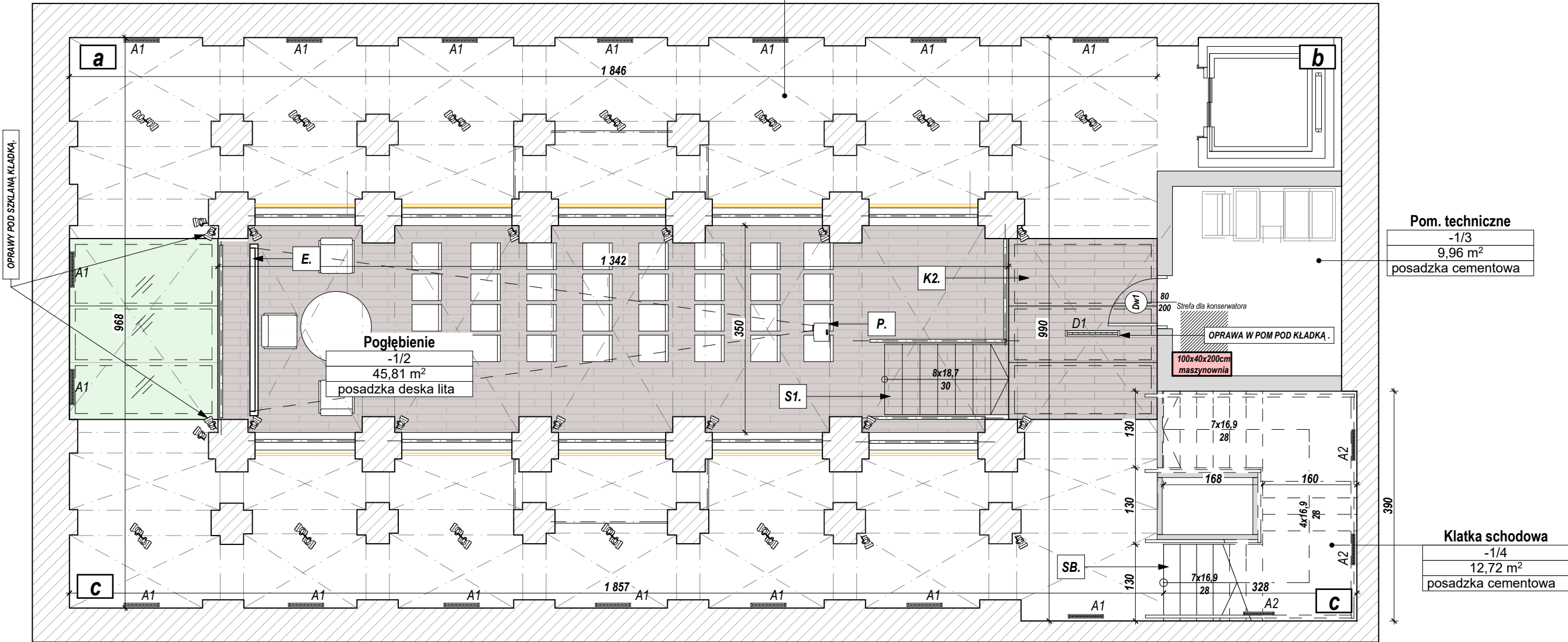
ZKM-ASIS Sp. z o.o.

ZKM- ASIS Sp. z o.o.

ul. Żurawia 71, 15-540 Białystok, tel. +48 85 722 27 24, fax. +48 85 722 27 25,
biuro@zkm-asis.pl, www.zkm-asis.pl

Biuro Warszawa. D.M KLIF, ul. Okopowa 58/72, 01-042 Warszawa.

Mira Baczewska - Architekt tel.+48 536 000 312 | mira.baczewska@zkm-asis.pl



OZNACZENIA GRAFICZNE:

K1.	➔	kładki szklane na podkonstrukcji stalowej - <u>projektowane</u> - zg. z rysunkami szczegółowymi.
K2.	➔	kładka wykończona drewnem na podkonstrukcji stalowej - <u>projektowane</u> (od spodu wygłuszona wełną mineralną)- zg. z rysunkami szczegółowymi.
S1.	➔	schody do pogłębienia w piwnicy - <u>projektowane</u> , na wspornikach stalowych, stopnie wykończone drewnem lite, balustrady szklane, mocowane do lica schodów, balustrady zakończone pochwytami- zg. z rysunkami szczegółowymi.
SB.	➔	schody betonowe - <u>projektowane</u> , wykończone posypką mineralną gr. 2-3 mm utwardzającą do posadzek przemysłowych w kol. naturalnego betonu zbliżonego do koloru posadzki w pozostałej części pomieszczeń - zg. z rysunkami szczegółowymi
E.	➔	elektronicznie sterowany ekran projekcyjny wiszący, zwijany w kasetę podwieszoną pod strop pow. 300x188 16;10.
P.	➔	projektor wiszący montowany do szyn, z możliwością regulacji wysokości wyświetlania obrazu
		oprawy oświetleniowe LED w kol. czarnym, montowane do stropu (baza podwójna i pojedyncza)- wg. projektu b. elektrycznej
A1		oprawy oświetleniowe naścienne LED (światło dół i góra) w kol. czarnym- wg. projektu b. elektrycznej
A2		oprawy oświetleniowe naścienne LED (światło dół i góra) w kol. czarnym- wg. projektu b. elektrycznej
D1		oprawy oświetleniowe LED wg. projektu b. elektrycznej
		listwy oświetleniowe LED - wg. projektu b. elektrycznej
		multifunkcyjne krzesła konferencyjne - oparcie i siedzisko z tworzywa sztelnego malowane proszkowo w kolorze aluminium lub czarnym możliwość sztaplowania do 15 szt możliwość łączenia w rzędy, w kol. grafitowym lub czarnym- 32 sztuki
		fotele wolnostojące tapicerowane- 3 sztuki
		stół okrągły o wym .80x75cm, blat płyta melaminowana gr 25mm, stelaż prętowy malowany proszkowo lub chromowany - 1 sztuki

Zestawienie Pomieszczeń- 1 piwnica

Numer pom.	Nazwa pomieszczenia	Pow.	Wykończenie posadzki
-1/1	Pow. ekspozycyjno-wystawowa	127,78	posadzka cementowa
-1/2	Pogłębienie	45,81	posadzka- deska lita
-1/3	Pom. techniczne	9,96	posadzka cementowa
-1/4	Klatka schodowa	12,72	posadzka cementowa
		196,27 m ²	

WSZYSTKIE WYMIARY SPRAWDZIĆ I DOMIERZYĆ NA BUDOWIE!

INWESTOR			
MIASTO OSTRÓW MAZOWIECKA			
07-300 OSTRÓW MAZOWIECKA UL. 3 MAJA 66			
NAZWA OBIEKTU	Projekt adaptacji wnętrza zabytkowego budynku Jatek w Ostrowi Mazowieckiej.		
ADRES OBIEKTU	07-300 Ostrow Mazowiecka, ul. Pocztowa 12, działka nr ewid.1692: 1688/49; jednostka ewid. Ostrow Maz. (141601_1), obręb ewid. Ostrow Mazowiecka (0001) ,		
DATA: 2018-02-06	FAZA PROJEKTU: P.wykonawczy	BRANŻA: Architektura	SKALA: 1:75, 1:1
PROJEKTANT			
mgr inż. arch. Mirosława Katarzyna Baczewska nr uprawnień budowlanych 2/WMOKK/2016 w specjalności architektonicznej do projektowania bez ograniczeń.			PODPIS:
TYTUŁ RYSUNKU	Rzut- aranżacja funkcjonalna i oświetlenie-1 piwnica		NR RYS. A.02