

OZNACZENIA GRAFICZNE:

- K1.

→

kładka szklana na podkonstrukcji stalowej - projektowane (3.10.10.10mm z sitodrukiem natypoślizgowym)- zg. z rysunkami szczegółowymi.
- B.

→

balustrady szklane- projektowane mocowana do lica stropu , szkło o zabarwieniu lekko zielonym ze szkła barwionego w masie (2.10.10mm), okucia oraz mocowania szkła za pomocą śrub systemowych na dystansach
- oprawy oświetleniowe LED w kol. czarnym, montowane do stropu (baza podwójna lub pojedyncza) - wg. projektu b. elektrycznej
- oprawy oświetleniowe naścienne LED (światło dół i góra), w kol. czarnym- wg. projektu b. elektrycznej
- Dźwigary drewniane oraz podbitka dachu zabezpieczone do klasy NR05 preparatami bielącymi, przeciwgrzybicznymi oraz przeciwwilgociowym, czyszczenie i naprawa ciągu stalowego dźwigarów
- P.

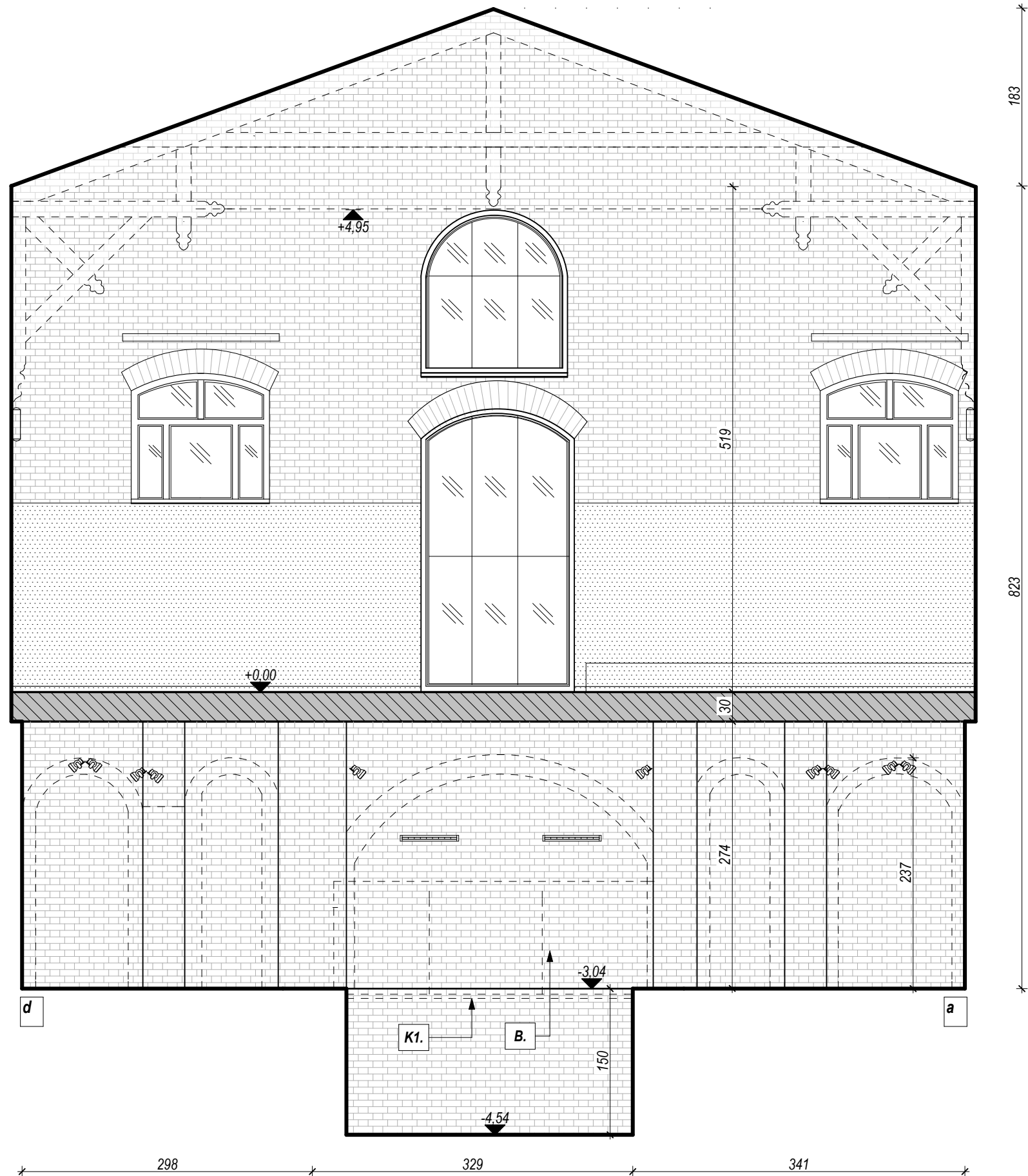
→

parapety drewniane malowana matowo w kolorze stolarki okien lub parapety z blachy w kolorze j.w. (wykonanie papetów we wszystkich oknach)
- ściana istniejąca- wykończona tynkdekoracyjny do wys.194cm imitujący beton np. tynk typu trawertyn barwiony na kolor szary

Styk ścian z posadzką należy zabezpieczyć listwą stalową przypodłogową wys.5cm, , wykonaną ze stali ze szczotkowanym satynowym wykończeniem, lub wykonać cokół z posadzki cementowej w taki sposób, aby uzyskać trwałe połączenie pomiędzy ścianą a posadzką
- ściana istniejąca- naprawa, uzupełnienie oraz czyszczenie istniejących ścian ceglanych, oraz impregnacja preoaratami hydrofobizującymi

Styk ścian z posadzką należy zabezpieczyć listwą stalową przypodłogową wys.5cm, wykonaną ze stali ze szczotkowanym satynowym wykończeniem, lub wykonać cokół z posadzki cementowej w taki sposób, aby uzyskać trwałe połączenie pomiędzy ścianą a posadzką
- UWAGA!

Rodzaj, kolor i struktura drewna na wszystkich kondygnacjach powinna być taka sama. Do malowania widocznych elementów stalowych antresoli, konstrukcji balustrad i schodów należy użyć farb o metalicznym wykończeniu , kolor należy uzgodnić z Inwestorem



WIDOK D-A SKALA 1:50

INWESTOR			
MIASTO OSTRÓW MAZOWIECKA 07-300 UL. 3 MAJA 66 OSTRÓW MAZOWIECKA			
NAZWA OBIEKTU	Projekt adaptacji wnętr zabytkowego budynku Jatek w Ostrowi Mazowieckiej		
ADRES OBIEKTU	07-300 OSTRÓW MAZOWIECKA UL. 3 MAJA 66 ,		
DATA: 2018-02-06	FAZA PROJEKTU: P. WYKONAWCZY	BRANŻA: Architektura	SKALA: 1:50
PROJEKTANT			
mgr inż. arch. Mirosława Baczewska nr upr. 2/WMOKK/2016 w specjalności architektonicznej do projektowania bez ograniczeń		PODPIS:	
TYTUŁ RYSUNKU Widok d-a			NR RYS. A.13