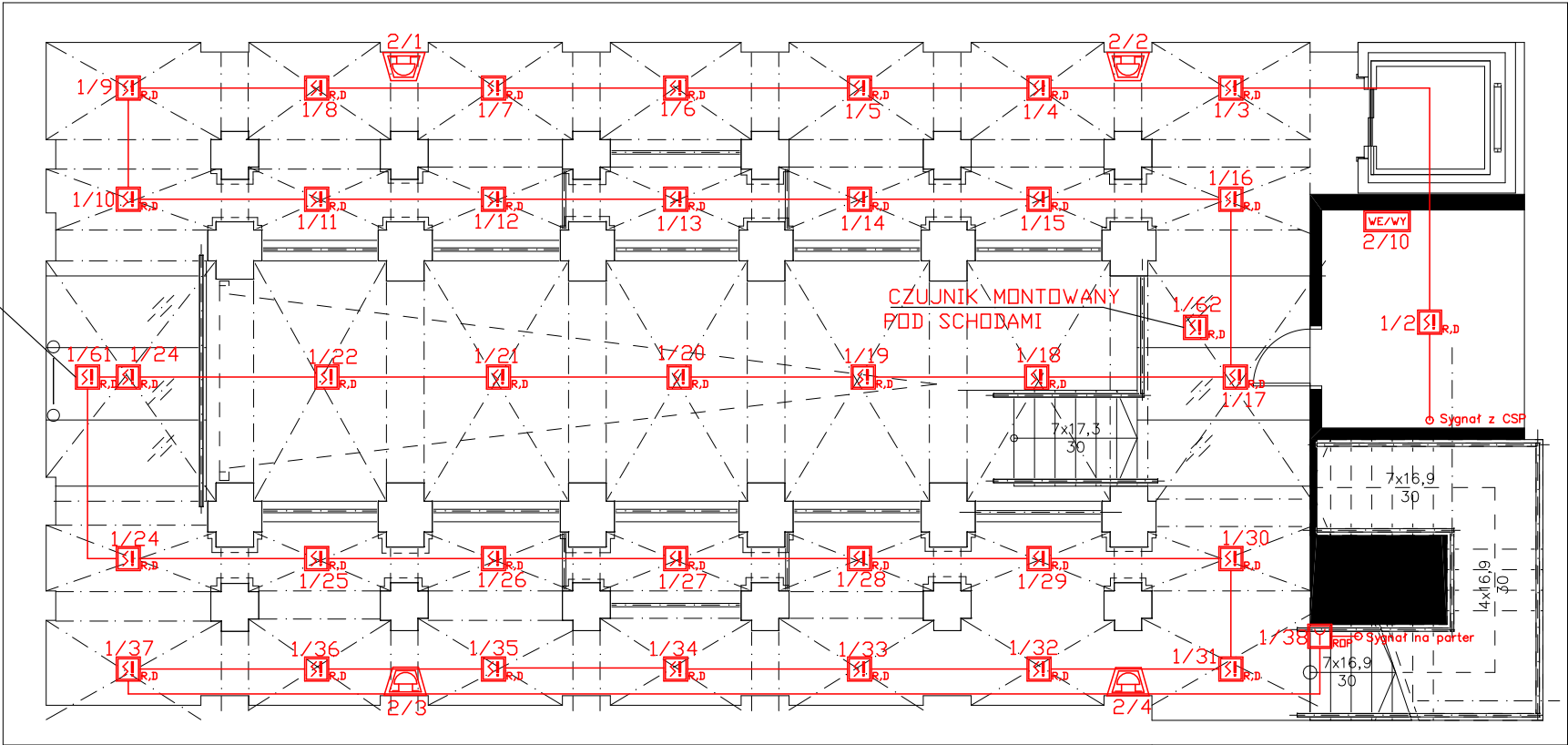


WYKONAWCA DOKUMENTACJI



ZKM – ASIS Sp. z o.o.
ul. Żurawia 71, 15-540 Białystok, tel. +48 85 722 27 24, fax. +48 85 722 27 25,
biuro@zkm-asis.pl, www.zkm-asis.pl
Biuro Warszawa: D.M KLIF, ul. Okopowa 58/72,
01-042 Warszawa.
Mira Baczevska – Architekt tel.+48 536 000 312 |
mira.baczevska@zkm-asis.pl

CZUJNIK MONTOWANY
W OBNIŻENIU



- zasilacz pożarowy 5A 24V
- adresowalna czujka neuronowa dymu i ciepła
- adresowalna czujka optyczna dymu
- ręczny ostrzegacz pożarowy ROP adresowalny w obudowie
- adresowalny element 4 wejścia/4 wyjścia w obudowie
- sygnalizator akustyczny pętlowy
- optyczny wskaźnik zadziałania

Uwaga:

- Przewodów sygnałowych nie wolno układać bezpośrednio na drewnie.
- Przewody na drewnie należy układać w rurach elektroinstalacyjnych.
- Zachować odległość umożliwiającą bezpieczną eksploatację instalacji elektrycznych i wentylacyjnych oraz innych instalacji sanitarnych.
- W piwnicy kolor elementów detekcyjnych (czujek dymu) czarny.

Przed przystąpieniem do realizacji projektu Kierownik robót elektrycznych powinien porozumieć się z Inwestorem, celem ustalenia ostatecznej lokalizacji projektowanych urządzeń.
Lokalizację urządzeń niskoprądowych ustalić w oparciu o ostateczną aranżację pomieszczeń.
Uruchomienie systemu i ostateczną numerację elementów skonsultować z konserwatorem systemu SAP na obiekcie.

Wszystkie nazwy własne zostały użyte jako przykładowe.
Dopuszcza się stosowanie rozwiązań zamiennych o parametrach niegorszych, niż urządzenia wymienione w dokumentacji projektowej.

INWESTOR

MIASTO OSTRÓW MAZOWIECKA
07-300 OSTRÓW MAZOWIECKA UL. 3 MAJA 66

NAZWA OBIEKTU	Projekt adaptacji wnętr zabytkowego budynku Jatek w Ostrowi Mazowieckiej.		
ADRES OBIEKTU	07-300 Ostrów Mazowiecka, ul. Pocztowa 12, działka nr ewid.1692: 1688/49; jednostka ewid. Ostrów Maz. (141601_1), obręb ewid. Ostrów Mazowiecka (0001) ,		
DATA: 2018-02-06	FAZA PROJEKTU: PROJEKT WYKONAWCZY	BRANŻA: ELEKTRYCZNA	SKALA: 1:100
PROJEKTANT: mgr inż. EMIL BURSIEWICZ upr. nr PDL/0159/PWBE/16	PODPIS: mgr inż. ŁUKASZ JABŁOŃSKI	WSPÓŁPRACA:	PODPIS:
TYTUŁ RYSUNKU RZUT PIWNICY SYSTEM SYGNALIZACJI POŻARU			NR RYS. 1