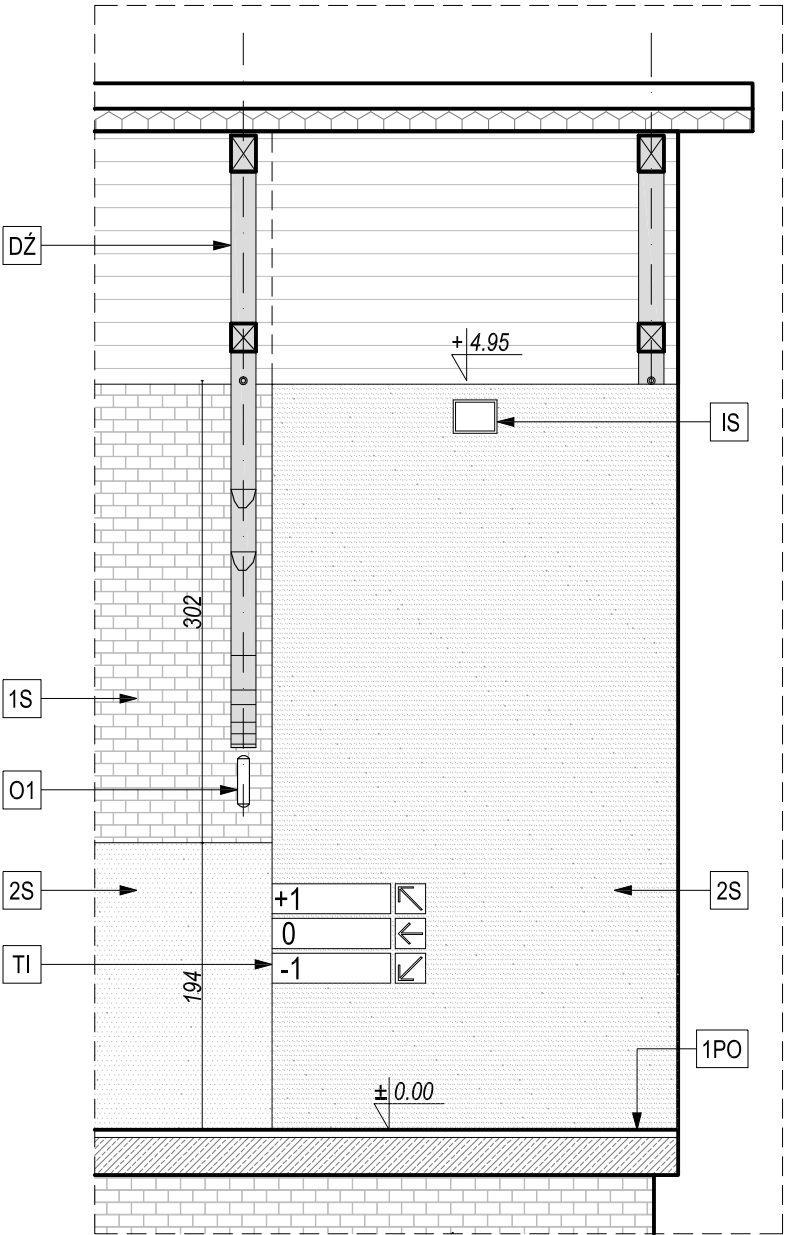


WYKONAWCA DOKUMENTACJI

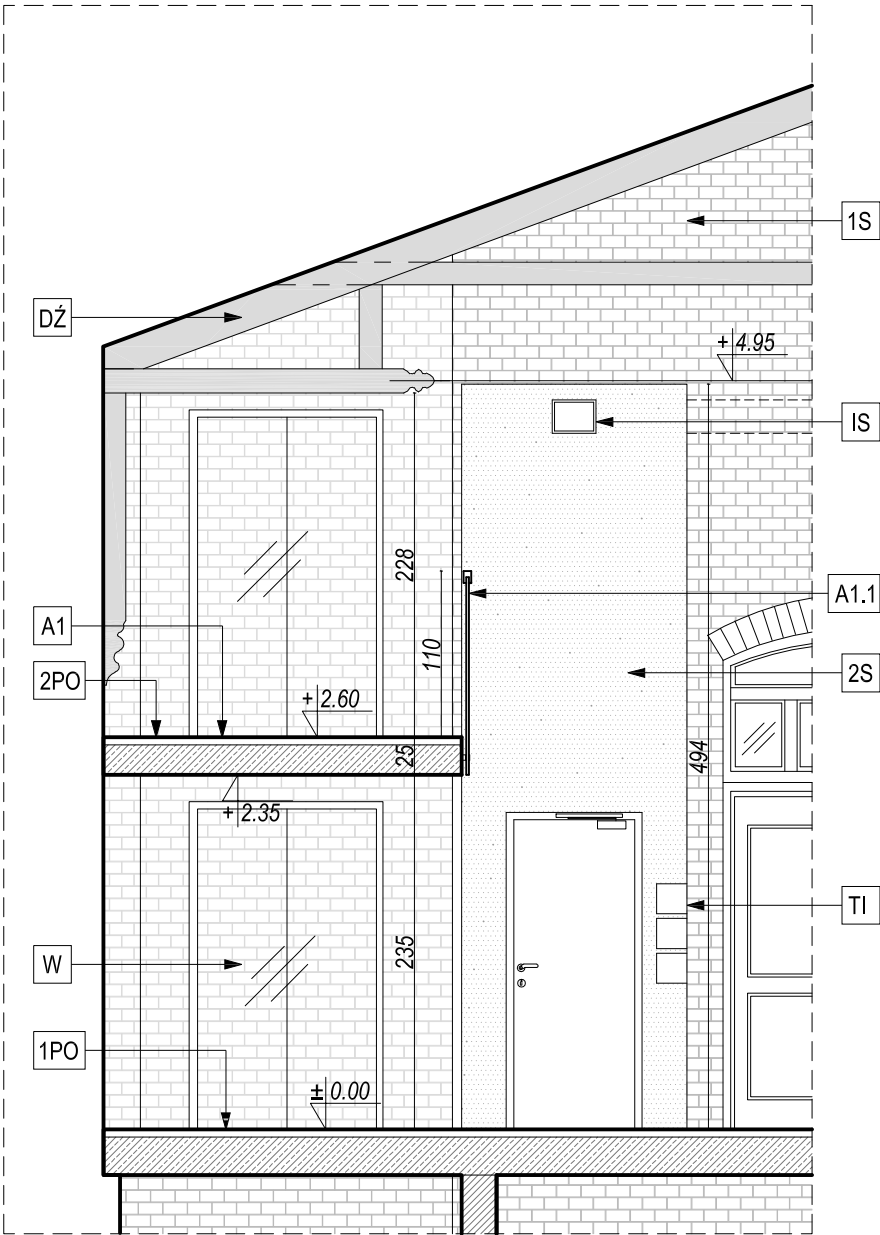


ZKM- ASIS Sp. z o.o.
ul. Żurawia 71, 15-540 Białystok, tel. +48 85 722 27 24, fax. +48 85 722 27 25
biuro@zkm-asis.pl, www.zkm-asis.pl
Biuro Warszawa. D.M KLIF, ul Okopowa 58, 01-042 Warszawa.
Mira Baczevska - Architekt. +48 536 000 312 | mira.baczevska@zkm-asis.pl

Widok ścian pom. centrali wentylacyjnej E-F skala 1:50



Widok ścian pom. centrali wentylacyjnej F-G skala 1:50



LEGENDA:

- A1 → Antresola na podkonstrukcji stalowej w kolorze grafitowym, posadzka - deska drewniana.
- A1.1 → Balustrada ze szkła hartowanego mocowana do lica stropu, szkło o zabarwieniu lekko zielonym ze szkła barwionego w masie (2x10,10mm sklejone 2x folia), pochwyty ze stali nierdzewnej szczotkowanej, okucia oraz mocowania szkła za pomocą śrub systemowych na dystansach.
- DŻ → Drewniany dźwigar.
- W → Winda, kabina przeszklona, drzwi teleskopowe.
- O1 → Oświetlenie punktowe up-down mocowane pod dźwigarem.
- IS → Elementy instalacji sanitarnej - wg oddzielnego opracowania.
- TI → Tablice informacyjne wykonane z płyty kompozytowych np. dibond, kolor ciemny grafit.

WYKOŃCZENIE ŚCIAN:

- 1S → Ściana istniejąca - naprawa, uzupełnienie oraz czyszczenie istniejących ścian ceglanych, oraz impregnacja preparatami hydrofobizującymi.
- 2S → Ściana istniejąca - wykończona tynk dekoracyjny imitujący beton np. tynk typu trawertyn barwiony na kolor szary. Przed przystąpieniem do prac należy wykonać próbkę materiału o wymiarach 1x1m oraz pozyskać akceptację Inwestora.

WYKOŃCZENIE POSADZEK:

- 1PO → Posadzka przemysłowa cementowa - projektowana - o lekkiej strukturze z widocznymi okręgami po zacieraniu i przebarwienia o różnych odcieniach szarości. Grubość posadzki 8-10cm, wykonanie na równej zagruntowanej powierzchni. Przed przystąpieniem do prac należy wykonać próbkę materiału o wymiarach 1x1m oraz pozyskać akceptację Inwestora.
- 2PO → Wykończenie powierzchni antresoli - deska litej układana na podbudowie z płyty OSB gr. ok. 3cm, deska układana w mijankę.

UWAGA!

Rodzaj, kolor i struktura drewna na wszystkich kondygnacjach powinna być taka sama. Do malowania widocznych elementów stalowych antresoli, konstrukcji balustrad i schodów należy użyć farb o metalicznym wykończeniu, kolor należy uzgodnić z Inwestorem.

WSZYSTKIE WYMIARY SPRAWDZIĆ I DOMIERZYĆ NA BUDOWIE!

INWESTOR			
MIASTO OSTRÓW MAZOWIECKA			
07-300 OSTRÓW MAZOWIECKA UL. 3 MAJA 66			
NAZWA OBIEKTU	Projekt adaptacji wnętrza zabytkowego budynku Jatek w Ostrowi Mazowieckiej.		
ADRES OBIEKTU	07-300 Ostrow Mazowiecka, ul. Pocztowa 12, działka nr ewid. 1692: 1688/49; jednostka ewid. Ostrow Maz. (141601_1), obręb ewid. Ostrow Mazowiecka (0001),		
DATA: 2018-02-06	FAZA PROJEKTU: PROJ. WYKONAWCZY	BRANŻA: Architektura	SKALA: 1:50
PROJEKTANT			
mgr inż. arch. Mirosława Baczevska nr upr. 2/WMOKK/2016		PODPIS:	
w specjalności architektonicznej do projektowania bez ograniczeń			
TYTUŁ RYSUNKU	Widok ścian pom. centrali wentylacyjnej		NR RYS. A.21