

**Budowa i rozbudowa ciągu ulic Lubiejewska – Bolesława Prusa oraz
budowa ronda w rejonie skrzyżowania ulic Pocztowa – Lubiejewska –
Sikorskiego – Prusa i budowa ronda w rejonie ulic Jagiellońska –
Zwycięstwa wraz z przebudową i budową infrastruktury technicznej**

STADIUM:		PROJEKT WYKONAWCZY	
RODZAJ OPRACOWANIA :		Projekt Stałej Organizacji Ruchu	
ADRES:		m. Ostrów Mazowiecka, ul. Lubiejewska, ul. Bolesława Prusa	
DZIAŁKI OBJĘTE INWESTYCJĄ:		1701/5, 1480/2, 1810/27, 1810/2, 1905/2, 1978/16, 1980, 1235, 1236, 1237, 1714, 1716/1, 1717/6, 1329/2, 1331/2, 1350, 1347, 5357, 1340, 1707/12, 1707/3, 1333/2, 1688/49, 4708, 4709, 1904, 1977, 1151, 1979/3, 2018/1, 2018/2, 1238, 1264, 1026/1, 1728/1, 1713/3, 1713/4, 1707/4, 904/25, 1706, 1702/4, 554/61, 1683, obręb nr 1, jednostka ewidencyjna 141601_1	
INWESTOR:		Burmistrz Miasta Ostrów Mazowiecka ul. 3 Maja 66 07-300 Ostrów Mazowiecka 	
KATEGORIA OBIEKTU BUD.:		IV, XXV, XXVI, XXVIII	
ZESPÓŁ AUTORSKI:			PODPIS:
BRANŻA DROGOWA	Projektant	mgr inż. Mariusz Raszkiewicz upr. nr WAM/0129/POOD/10	
	Sprawdzający	mgr. inż. Renata Anna Kozak upr. nr WAM/0128/POOD/10	

maj 2017



JEDNOSTKA PROJEKTOWA: BPT Sp. z o.o. Bartąg, ul. Tęczowy Las 2B/77, 10-687 Olsztyn email: biuro@bpt.net.pl		Tom egz.
---	--	-----------------

Spis treści

Opis techniczny do projektu stałej organizacji ruchu

1	UZGODNIENIA.....	3
2	OPIS TECHNICZNY.....	5
2.1	Podstawa opracowania.....	5
2.2	Przedmiot i zakres opracowania.....	5
2.3	Charakterystyka stanu istniejącego oraz ruchu na drodze.....	5
2.4	Przewidywany termin wprowadzenia zmiany organizacji ruchu.....	6
2.5	Charakterystyka projektowanego oznakowania.....	6
3	CZĘŚĆ RYSUNKOWA	10
	Plan orientacyjny – Rys. 1.0, skala 1:10000	
	Plan sytuacyjny – Rys. 1.1, skala 1:500	

1.UZGODNIENIA

Urząd Miasta w Ostrowi Mazowieckiej		
 prj. drogowa nawierzchnia antypoślizgowa koloru czerwonego • ist. ogrodzenie łańcuchowe U-12b <i>Uzgodniono projekt stałej organizacji ruchu</i> <div style="text-align: center;"> z up. BURMISTRZA <i>Zbigniew Chrupek</i> Zastępca Burmistrza </div>		
BPT Sp. z o.o. Bartąg, ul. Tęczowy Las 2b/77 10-687 Olsztyn		
Zamawiający: Miasto Ostrow Mazowiecka ul. 3 Maja 66 07-300 Ostrow Mazowiecka		
Nazwa zadania: Opracowanie kompletnej dokumentacji projektowej i kosztorysowej na budowę i rozbudowę ciągu ulic Lubiejewska - Bolesława Prusa oraz budowę ronda w rejonie skrzyżowania ulic pocztowa - Lubiejewska - Sikorskiego - Prusa i budowę ronda w rejonie ulic Jagiellońska - Zwycięstwa wraz z przygotowaniem wniosku ZRID i uzyskaniem zezwolenia na realizację inwestycji drogowej		
Tytuł rysunku: Plan sytuacyjny - organizacja ruchu		
Projektant:	mgr inż. Mariusz Raszkiewicz	
br. drogowa	upr. bud. WAM/0129/POOD/10	
Opracowała:	Joanna Raszkiewicz	
Data:	Skala:	Nr rysunku:
01.2017 r.	1:500	1.1

Starostwo Powiatowe w Ostrowi Mazowieckiej

STAROSTA OSTROWSKI
07-300 Ostrow Mazowiecka
ul.3 Maja 62

Ostrow Mazowiecka dn. 06.04.2017 r.

KTD. 7120.23.2017

BPT Sp. z o.o.
ul. Trylińskiego 14/122
10-683 Olsztyn

Po rozpatrzeniu podania z dnia 28.03.2017 r., na podstawie art. 10 ust. 5 ustawy z dnia 20 czerwca 1997r. - Prawo o ruchu drogowym (t.j. Dz. U. z 2017 poz. 128) oraz § 6 ust. 1 Rozporządzenia Ministra Infrastruktury z dnia 23 września 2003r. w sprawie szczegółowych warunków zarządzania ruchem na drogach oraz wykonywania nadzoru nad tym zarządzaniem (Dz. U z 2003r. Nr 177, poz. 1729 ze zm.), zatwierdzam projekt stałej organizacji ruchu dla zadania "Budowa i rozbudowa ciągu ulic Lubiejewskiej - Bolesława Prusa oraz budowa ronda w rejonie skrzyżowania ulic Poczтова - Lubiejewska - Sikorskiego - Prusa i budowa ronda w rejonie ulic Jagiellońska - Zwycięstwa wraz z przebudową i budową infrastruktury technicznej" w Ostrowi Mazowieckiej.

Jednocześnie zobowiązuję jednostkę wprowadzającą organizację ruchu do zgłoszenia, do organu zarządzającego ruchem, Starosty Ostrowskiego, rzeczywistego terminu wprowadzenia zatwierdzonej organizacji ruchu, bezpośrednio po jej wykonaniu.

W załączeniu: 1 egzemplarz projektu.

Sprawę prowadzi:
Krystyna Kulesza
Naczelnik Wydziału Komunikacji,
Transportu i Dróg Publicznych
Tel. 29 6457161

STAROSTA
mgr Zbigniew B. Kulesza

2. OPIS TECHNICZNY

2.1. Podstawa opracowania

- Umowa z Zamawiającym – Miastem Ostrów Mazowiecka, ul.3 Maja 66, 07-300 Ostrów Mazowiecka
- Rozporządzenie Ministra Infrastruktury z dnia 23 września 2003r. w sprawie szczegółowych warunków zarządzania ruchem na drogach oraz wykonywania nadzoru nad tym zarządzaniem (Dz. U. Nr 177, poz. 1729 z późniejszymi zmianami)
- Rozporządzenie Ministra Infrastruktury oraz Spraw Wewnętrznych i Administracji z dnia 31 lipca 2002 r. w sprawie znaków i sygnałów drogowych (Dz. U. Nr 170. Poz. 1393 z późniejszymi zmianami)
- Rozporządzenie Ministra Infrastruktury z dnia 3 lipca 2003r. w sprawie szczegółowych warunków technicznych dla znaków i sygnałów drogowych oraz urządzeń bezpieczeństwa ruchu drogowego i warunków ich umieszczania na drogach (Dz. U. Nr 220. Poz. 2181) (wraz z załącznikiem nr 1-4 z dnia 23 grudnia 2003r. do ww. rozporządzenia)
- Rozporządzenie Ministra Transportu i Gospodarki Morskiej z dnia 2 marca 1999r. w sprawie warunków technicznych, jakim powinny odpowiadać drogi publiczne i ich usytuowanie
- Ustawa z dnia 20 czerwca 1997r. Prawo o ruchu drogowym(Dz. U. z 2012 roku Poz.1137 z późniejszymi zmianami)
- Inwentaryzacja istniejącego oznakowania w obrębie planowanych robót
- Wizja w terenie

2.2. Przedmiot i zakres opracowania

Przedmiotem niniejszego opracowania jest projekt stałej organizacji ruchu dla zadania: Budowa i rozbudowa ciągu ulic Lubiejewska - Bolesława Prusa oraz budowa ronda w rejonie skrzyżowania ulic Pocztowa - Lubiejewska - Sikorskiego - Prusa i budowa ronda w rejonie ulic Jagiellońska - Zwycięstwa wraz z przebudową i budową infrastruktury technicznej

2.3. Charakterystyka stanu istniejącego oraz ruchu na drodze

Ulica Lubiejewska (droga gminna Nr 261234W) oraz ulica Bolesława Prusa (droga gminna Nr 261261W) posiadają przekrój jednojezdniowy dwupasowy, przebiegają w terenie zabudowanym i posiadają nawierzchnię bitumiczną. Jezdnia szerokości 6,0m na całym odcinku ograniczona krawężnikami. Ulice leżą w zachodniej części Ostrowi Mazowieckiej i posiadają połączenie z drogami:

- km 0+060 – połączenie ze zjazdem z DK60
- km 0+140 - ul. Mikołaja Reja (droga gminna Nr 261343W)
- km 0+390 - ul. Tamkowa (droga gminna Nr 261289W)
- km 0+560 - ul. Marii Rodziewiczówny (droga gminna)
- km 0+760 - ul. Ogrodowa (droga gminna Nr 261248W)
- km 0+795 - ul. Klonowa (droga gminna Nr 261208W)
- km 0+953 - ul. Robotnicza (droga gminna Nr 261270W)
- km 1+120 - ul. Zwycięstwa (droga gminna Nr 261312W)
- km 1+120 - ul. Jagiellońska (droga gminna Nr 261204W)
- km 1+295 - ul. Królowej Bony (droga gminna Nr 261219W)
- km 1+437 - ul. Sielska (droga gminna Nr 261279W)
- km 1+440 - pl. Księżnej Anny Mazowieckiej (droga gminna Nr 260740W)
- km 1+550 - ul. Generała Władysława Sikorskiego (droga gminna Nr 261278W)
- km 1+550 - ul. Pocztowa (droga gminna Nr 261257W)
- km 1+795 - ul. 11 Listopada (droga gminna Nr 260701W)
- km 1+795 - ul. Marszałka Józefa Piłsudskiego (droga gminna Nr 260739W)
- połączenie z drogą wojewódzką nr 627

2.4. Przewidywany termin wprowadzenia zmiany organizacji ruchu.

Przedmiotowa zmiana w organizacji ruchu zostanie wprowadzona do końca kwartale 2018 roku.

Jednostka wprowadzająca organizację ruchu powiadomi organ zarządzający ruchem (Starostwo Powiatowe w Ostrowi Mazowieckiej), zarządcę drogi (Urząd Miasta Ostrów Mazowiecka) co najmniej 7 dni przed wprowadzeniem przedmiotowej organizacji ruchu.

2.5. Charakterystyka projektowanego oznakowania


Znaki pionowe muszą być wykonane i ustawione zgodnie z wymogami *Rozporządzenia Ministra Infrastruktury z dnia 3 lipca 2003r. w sprawie szczegółowych warunków technicznych dla znaków i sygnałów drogowych oraz urządzeń bezpieczeństwa ruchu drogowego i warunków ich umieszczania na drogach (Dz. U. Nr 220. Poz. 2181) (wraz z załącznikiem nr 1-4 z dnia 23 grudnia 2003r. do ww. rozporządzenia).*

Do oznakowania ulicy Lubiejewskiej oraz ulicy Bolesława Prusa należy zastosować znaki małe. Lica znaków w przypadku usytuowania znaku obok jezdni należy wykonać z folii odblaskowej typu 1. W przypadku znaków usytuowanych nad jezdnią oraz znaków: A-7, B-2, B-20, D-6, D-6a i D-6b obowiązuje stosowanie folii odblaskowych typu 2. Dolną krawędź znaków lub tabliczek pod znakami należy umieścić na wysokości minimum 2,00 m od poziomu pobocza i min. 2,20 m od poziomu chodnika. Tarcze znaków umieszczanych na poboczu powinny być odsunięte na odległość minimum 0,50 m od krawędzi jezdni. Podczas umieszczania znaków Wykonawca powinien sprawdzić, czy znak nie powoduje ograniczenia widoczności oraz czy nie jest przesłaniany przez istniejące znaki, drzewa itp. (lokalizacja znaków jak na załączniku graficznym). W razie konieczności należy skorygować lokalizację znaków.

Skrzyżowania typu rondo na każdym wlocie oznakować znakami A-7 i C-12 (jak na załączonym planie sytuacyjnym).

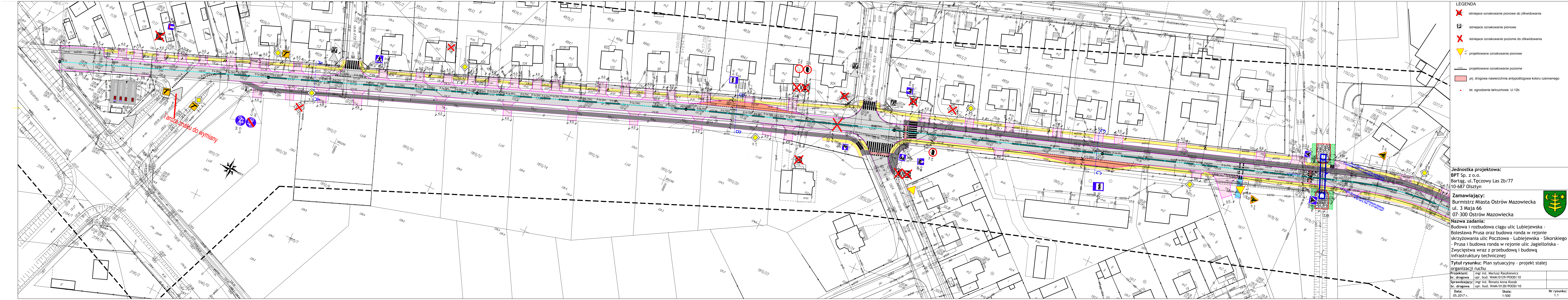
Szczegółowe zestawienie projektowanego oznakowania podano w tabeli poniżej:

Zestawienie projektowanego oznakowania pionowego		
L.P.	Znak	Ilość
1	A-7	19 szt.
2	A-24	2 szt.
3	B-5	6 szt.
4	B-33	3 szt.
5	B-18	2 szt.
6	B-36	8 szt.
7	B-13a	1 szt.
8	B-14	1 szt.
9	C-2	1 szt.
10	C-9	12 szt.
11	C-12	9 szt.
12	C-13	1 szt.
13	C-13a	2 szt.
14	C-16/13	5 szt.
15	C-13/16	1 szt.
16	C-13/16	2 szt.
17	C-16	1 szt.
18	C-13a/16a	1 szt.
19	C-13a	1 szt.
20	D-4a	1 szt.
21	D-1	15 szt.
22	D-6	26 szt.
23	D-15	4 szt.
24	D-6b	18 szt.

25	D-6a	2 szt.
26	D-18	3 szt.
27	D-2	1 szt.
28	T-25b	1 szt.
29	T-6a	3 szt.
30		4 szt.

Opracował:

mgr inż. Mariusz Raszkiewicz



- LEGENDA**
- istniejące oznakowanie pionowe do zlikwidowania
 - istniejące oznakowanie pionowe
 - istniejące oznakowanie poziome do zlikwidowania
 - projektowane oznakowanie pionowe
 - projektowane oznakowanie poziome
 - prj. drogowa nawierzchnia antypoślizgowa koloru czerwonego
 - ist. ogrodzenie łańcuchowe U-12b

Jednostka projektowa:
BPT Sp. z o.o.
Bartąg, ul. Tęczowy Las 2b/77
10-687 Olsztyn

Zamawiający:
Burmistrz Miasta Ostrów Mazowiecka
ul. 3 Maja 66
07-300 Ostrów Mazowiecka

Nazwa zadania:
Budowa i rozbudowa ciągu ulic Lubiejewska -
Bolesława Prusa oraz budowa ronda w rejonie
skrzyżowania ulic Pocztowa - Lubiejewska - Sikorskiego
- Prusa i budowa ronda w rejonie ulic Jagiellońska -
Zwycięstwa wraz z przebudową i budową
infrastruktury technicznej

Tytuł rysunku: Plan sytuacyjny - projekt stałej
organizacji ruchu

Projektant:	mgr inż. Mariusz Raszkiewicz	
br. drogowa	upr. bud. WAM/0129/POD/10	
Sprawdzający:	mgr inż. Renata Anna Kozak	
br. drogowa	upr. bud. WAM/0128/POD/10	

Data:	05.2017 r.	Skala:	1:500	Nr rysunku:	1.1
-------	------------	--------	-------	-------------	-----



Tytuł rysunku: Plan sytuacyjny - projekt stałej organizacji ruchu		
Projektant: pr. drogowa	mgr inż. Mariusz Raszkievicz upr. bud. WAM/0129/POOD/10	
Sprawdzający: pr. drogowa	mgr inż. Renata Anna Kozak upr. bud. WAM/0128/POOD/10	
Data: 05.2017 r.	Skala: 1:500	Nr rysunku: 1.3