

Oświetlenie stadionu lekkoatletycznego

Partner kontaktowy:
Numer zlecenia:
Firma:
Numer klienta:

Data: 27.09.2019
Edytor:

Edytor
Telefon
faks
e-Mail

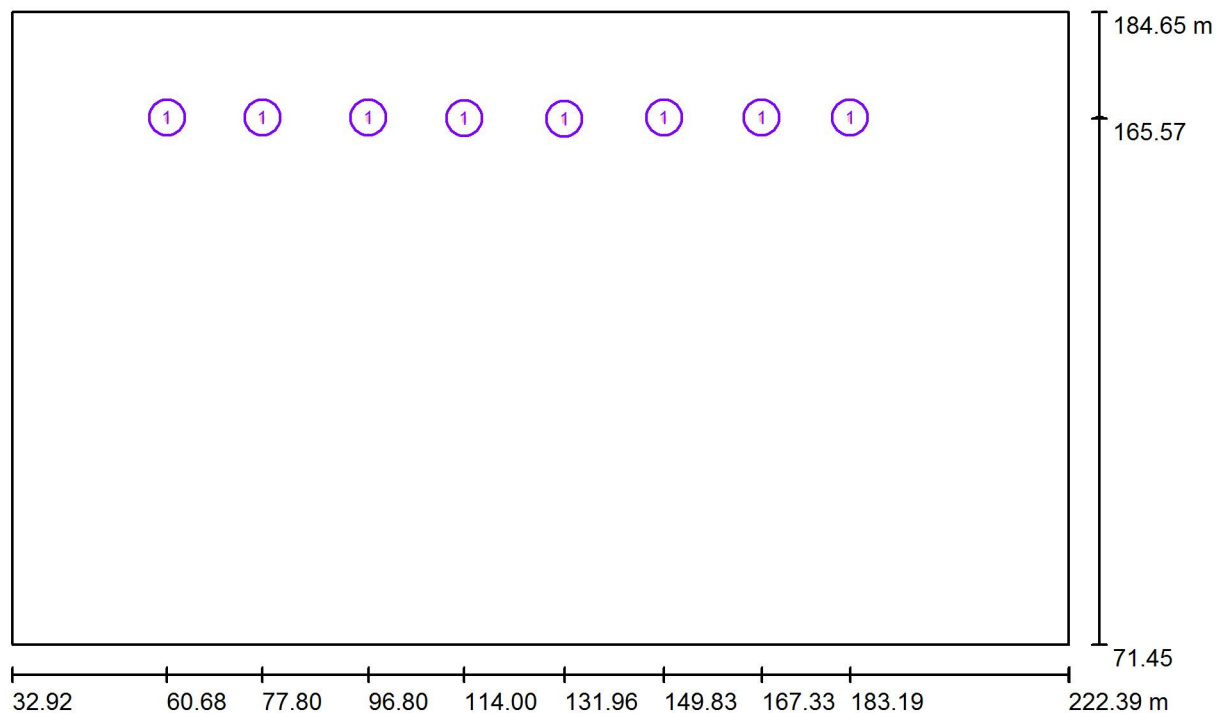
Spis treści

Oświetlenie stadionu lekkoatletycznego

Strona tytułowa projektu	1
Spis treści	2
Scena zewnętrzna 1	
Oprawy (plan rozmieszczenia)	3
Oprawy sportowe (lista współrzędnych)	4
Powierzchnie zewnętrzne	
Powierzchnia obliczeniowa 1	
Izolinie (E, prostopadłe)	6
Stopnie szarości (E, prostopadłe)	7

Edytor
Telefon
faks
e-Mail

Scena zewnętrzna 1 / Oprawy (plan rozmieszczenia)



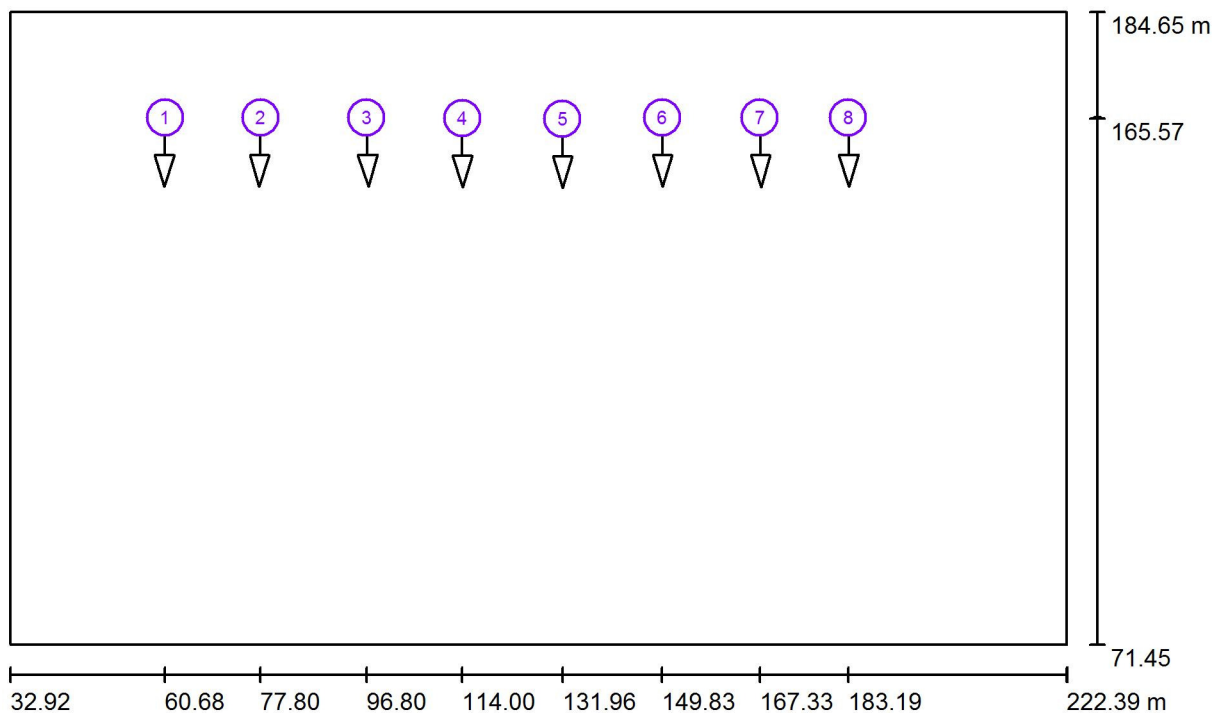
Skala 1 : 1355

Wykaz opraw

Nr.	Ilość	Etykieta
1	8	OPRAWA LED 430W

Edytor
Telefon
faks
e-Mail

Scena zewnętrzna 1 / Oprawy sportowe (lista współrzędnych)



Skala 1 : 1355

Lista opraw sportowych

Oprawa	Indeks	Pozycja [m]			Punkt oświetlania [m]			Kąt oświetlania [°]	Ustawienie	Słup
		X	Y	Z	X	Y	Z			
OPRAWA LED 430W	1	60.684	165.741	9.000	60.539	153.355	0.000	36.0	(C 90, G IMax)	/
OPRAWA LED 430W	2	77.803	165.750	9.000	77.542	153.365	0.000	36.0	(C 90, G IMax)	/
OPRAWA LED 430W	3	96.804	165.758	9.000	97.155	153.375	0.000	36.0	(C 90, G IMax)	/
OPRAWA LED 430W	4	114.002	165.666	9.000	114.018	153.278	0.000	36.0	(C 90, G IMax)	/

Edytor
Telefon
faks
e-Mail

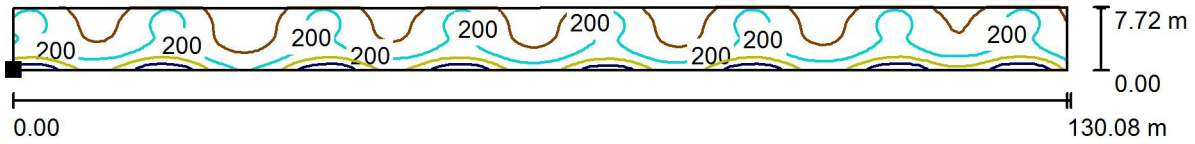
Scena zewnętrzna 1 / Oprawy sportowe (lista współrzędnych)

Lista opraw sportowych

Oprawa	Indeks	Pozycja [m]			Punkt oświetlania [m]			Kąt oświetlania [°]	Ustawienie	Słup
		X	Y	Z	X	Y	Z			
OPRAWA LED 430W	5	131.962	165.567	9.000	131.991	153.180	0.000	36.0	(C 90, G IMax)	/
OPRAWA LED 430W	6	149.827	165.753	9.000	149.920	153.366	0.000	36.0	(C 90, G IMax)	/
OPRAWA LED 430W	7	167.326	165.732	9.000	167.559	153.347	0.000	36.0	(C 90, G IMax)	/
OPRAWA LED 430W	8	183.188	165.776	9.000	183.385	153.390	0.000	36.0	(C 90, G IMax)	/

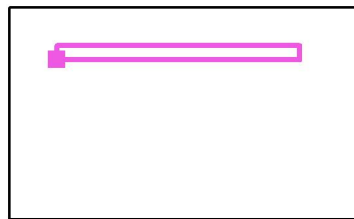
Edytor
Telefon
faks
e-Mail

Scena zewnętrzna 1 / Powierzchnia obliczeniowa 1 / Izolinie (E, prostopadle)



Wartości Lux, Skala 1 : 930

Położenie powierzchni w scenie zewnętrznej:
Zaznaczony punkt:
(58.629 m, 156.691 m, 0.850 m)

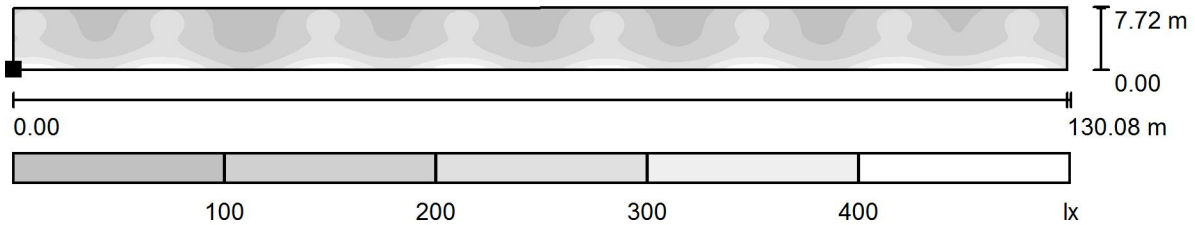


Siatka: 128 x 32 Punkty

E_m [lx]	E_{min} [lx]	E_{max} [lx]	E_{min} / E_m	E_{min} / E_{max}
185	37	496	0.198	0.074

Edytor
Telefon
faks
e-Mail

Scena zewnętrzna 1 / Powierzchnia obliczeniowa 1 / Stopnie szarości (E, prostopadle)



Skala 1 : 930

Położenie powierzchni w scenie zewnętrznej:
Zaznaczony punkt:
(58.629 m, 156.691 m, 0.850 m)



Siatka: 128 x 32 Punkty

E_m [lx]
185

E_{min} [lx]
37

E_{max} [lx]
496

E_{min} / E_m
0.198

E_{min} / E_{max}
0.074