


**Budowa i rozbudowa ciągu ulic Lubiejewska – Bolesława Prusa oraz
budowa ronda w rejonie skrzyżowania ulic Pocztowa – Lubiejewska –
Sikorskiego – Prusa i budowa ronda w rejonie ulic Jagiellońska –
Zwycięstwa wraz z przebudową i budową infrastruktury technicznej**

| | | | |
|---|---------------------|---|----------------|
| STADIUM: | | PROJEKT WYKONAWCZY | |
| RODZAJ OPRACOWANIA : | | Wykonawczy: projekt czasowej organizacji ruchu | |
| ADRES: | | m. Ostrów Mazowiecka, ul. Lubiejewska, ul. Bolesława Prusa | |
| DZIAŁKI OBJĘTE INWESTYCJĄ: | | 1701/5, 1480/2, 1810/27, 1810/2, 1810/32, 1905/2, 1978/16, 1980, 1235, 1236, 1237, 1714, 1716/1, 1717/6, 1329/2, 1331/2, 1350, 1347, 5357, 1340, 1707/12, 1707/3, 1333/2, 1688/49, 4708, 4709, 1904, 1977, 1151, 1979/3, 2018/1, 2018/2, 1238, 1264, 1026/1, 1728/1, 1713/3, 1713/4, 1707/4, 904/25, 1706, 1702/4, 554/61, 1683, obręb nr 1, jednostka ewidencyjna 141601_1 | |
| INWESTOR: | | Burmistrz Miasta Ostrów Mazowiecka ul. 3 Maja 66 07-300 Ostrów Mazowiecka  | |
| KATEGORIA OBIEKTU BUD.: | | IV, XXV, XXVI, XXVIII | |
| ZESPÓŁ AUTORSKI: | | | PODPIS: |
| BRANŻA DROGOWA (przebudowa przepustu): | Projektant | mgr inż. Mariusz Raszkiewicz upr. nr WAM/0129/POOD/10 | |
| | Sprawdzający | mgr. inż. Renata Anna Kozak upr. nr WAM/0128/POOD/10 | |

maj 2017

| | | |
|---|--|-----------------|
| JEDNOSTKA PROJEKTOWA: BPT Sp. z o.o. Bartąg, ul. Tęczowy Las 2B/77, 10-687 Olsztyn email: biuro@bpt.net.pl | | Tom egz. |
|---|--|-----------------|

Spis treści

Budowa i rozbudowa ciągu ulic Lubiejewska – Bolesława Prusa oraz budowa ronda w rejonie skrzyżowania ulic Pocztowa – Lubiejewska – Sikorskiego – Prusa i budowa ronda w rejonie ulic Jagiellońska – Zwycięstwa wraz z przebudową i budową infrastruktury technicznej

| | | |
|-----|--|---|
| 1 | INFORMACJE OGÓLNE..... | 3 |
| 1.1 | Inwestor | 3 |
| 1.2 | Cel i zakres opracowania | 3 |
| 1.3 | Podstawa opracowania | 3 |
| 2 | CZEŚĆ GRAFICZNA..... | 5 |
| 2.1 | Rysunek nr 1.1-1.2: Plan sytuacyjny -czasowa organizacja ruchu - skala 1:500 | 5 |

Opis techniczny do projektu czasowej organizacji ruchu dla zadania Budowa i rozbudowa ciągu ulic Lubiejewska – Bolesława Prusa oraz budowa ronda w rejonie skrzyżowania ulic Pocztowa – Lubiejewska – Sikorskiego – Prusa i budowa ronda w rejonie ulic Jagiellońska – Zwycięstwa wraz z przebudową i budową infrastruktury technicznej

1 INFORMACJE OGÓLNE

1.1 Inwestor

Burmistrz Miasta Ostrów Mazowiecka
ul. 3 Maja 66
07-300 Ostrów Mazowiecka

1.2 Cel i zakres opracowania

Celem opracowania jest projekt tymczasowej organizacji ruchu dla zadania Budowa i rozbudowa ciągu ulic Lubiejewska – Bolesława Prusa oraz budowa ronda w rejonie skrzyżowania ulic Pocztowa – Lubiejewska – Sikorskiego – Prusa i budowa ronda w rejonie ulic Jagiellońska – Zwycięstwa wraz z przebudową i budową infrastruktury technicznej.

1.3 Podstawa opracowania

Podstawę opracowania stanowi:

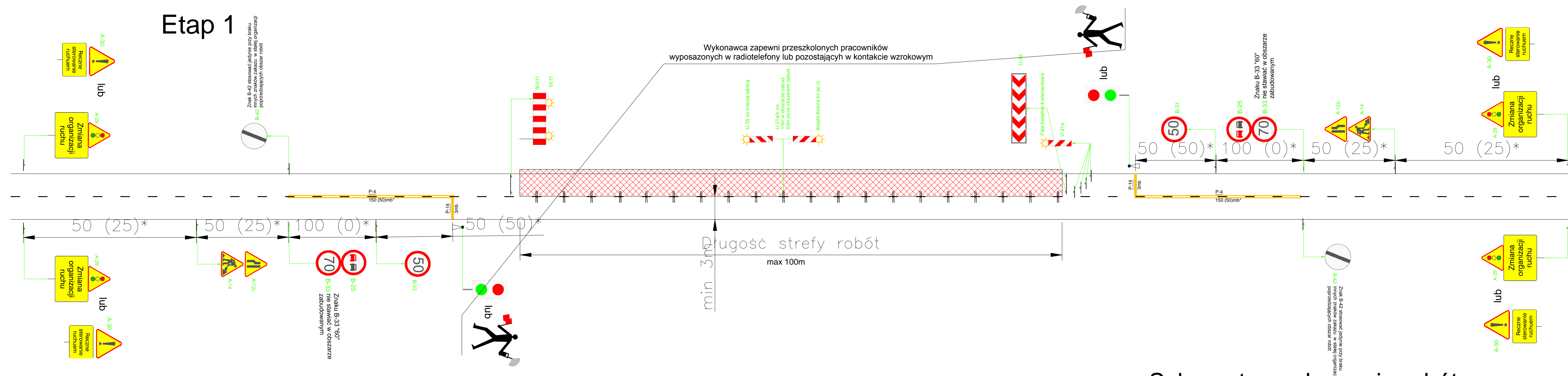
- Umowa nr IN.272.25.2016 z dnia 25.05.2016 r. zawarta pomiędzy Zamawiającym, tj. Miastem Ostrów Mazowiecka, a BPT Sp. z o.o.
- mapa sytuacyjno- wysokościowa,
- wizja lokalna w terenie, inwentaryzacja stanu istniejącego,
- rozporządzenie Ministra Infrastruktury z dnia 23 września 2003 r. w sprawie szczegółowych warunków zarządzania ruchem na drogach oraz wykonywania nadzoru nad tym zarządzaniem (Dz. U. Nr 177, poz. 1729),
- rozporządzenie Ministra Infrastruktury oraz Spraw Wewnętrznych i Administracji z dnia 31 lipca 2002 r. w sprawie znaków i sygnałów drogowych (Dz. U. Nr 170, poz. 1393),

- rozporządzenie Ministra Infrastruktury z dnia 3 lipca 2003 r. w sprawie szczegółowych warunków technicznych dla znaków i sygnałów drogowych oraz urządzeń bezpieczeństwa ruchu drogowego i warunków ich umieszczania na drogach (Dz. U. Nr 220, poz. 2181),
- ustawa z dnia 20 czerwca 1997 r. Prawo o ruchu drogowym (tekst jednolity Dz. U. Nr 58, poz. 515 późniejszymi zmianami).

2 CZEŚĆ GRAFICZNA

2.1 Rysunek nr 1.1-1.2: Plan sytuacyjny -czasowa organizacja ruchu - skala 1:500

PROJEKT TYMCZASOWEJ ORGANIZACJI RUCHU NA CZAS ROBÓT ZWIĄZANYCH Z ROZBUDOWĄ



Schemat oznakowania robót przy zajęciu połowy szerokości jezdni

Jednostka projektowa:
BPT Sp. z o.o.
Bartąg, ul. Tęczowy Las 2b/77
10-687 Olsztyn

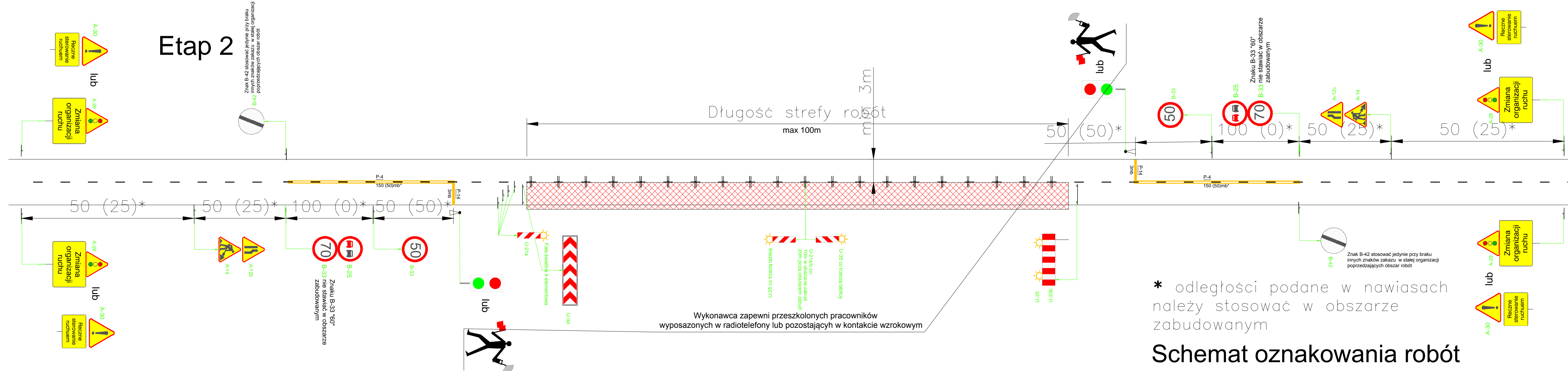
Zamawiający:
Burmistrz Miasta Ostrów Mazowiecka
ul. 3 Maja 66
07-300 Ostrów Mazowiecka

| |
|--|
| <p>Nazwa zadania:</p> <p>Budowa i rozbudowa ciągu ulic Lubiejewska - Bolesława Prusa oraz budowa ronda w rejonie skrzyżowania ulic Pocztowa - Lubiejewska - Sikorskiego - Prusa i budowa ronda w rejonie ulic Jagiellońska - Zwycięstwa wraz z przebudową i budową infrastruktury technicznej</p> |
|--|

Tytuł rysunku: Czasowa organizacja ruchu

| | | |
|--|--|---------------------------|
| Projektant: br. drogowa | mgr inż. Mariusz Raszkiewicz upr. bud. WAM/0129/POOD/10 | |
| Sprawdzający: br. drogowa | mgr inż. Renata Anna Kozak upr. bud. WAM/0128/POOD/10 | |
| Data: 05.2017 r. | Skala: 1:500 | Nr rysunku: 1.1 |

PROJEKT TYMCZASOWEJ ORGANIZACJI RUCHU NA CZAS ROBÓT ZWIĄZANYCH Z ROZBUDOWĄ



* odległości podane w nawiasach należy stosować w obszarze zabudowanym

Schemat oznakowania robót przy zajęciu połowy szerokości jezdni

Jednostka projektowa:
BPT Sp. z o.o.
Bartąg, ul. Tęczowy Las 2b/77
10-687 Olsztyn

Zamawiający:
Burmistrz Miasta Ostrów Mazowiecka
ul. 3 Maja 66
07-300 Ostrów Mazowiecka



| | |
|-----------------------|--|
| Nazwa zadania: | Budowa i rozbudowa ciągu ulic Lubiejewska - Bolestawa Prusa oraz budowa ronda w rejonie skrzyżowania ulic Pocztowa - Lubiejewska - Sikorskiego - Prusa i budowa ronda w rejonie ulic Jagiellońska - Zwycięstwa wraz z przebudową i budową infrastruktury technicznej |
|-----------------------|--|

Tytuł rysunku: Czasowa organizacja ruchu

| | | |
|--|--|---------------------------|
| Projektant: br. drogowa | mgr inż. Mariusz Raszkievicz upr. bud. WAM/0129/POOD/10 | |
| Sprawdzający: br. drogowa | mgr inż. Renata Anna Kozak upr. bud. WAM/0128/POOD/10 | |
| Data: 05.2017 r. | Skala: 1:500 | Nr rysunku: 1.2 |